



Nanoleaf Elements

Wood Look Hexagons | Starter Kit

Quick Start Guide

- BG** Кратко начално ръководство **CS** Rychlý návod **DA** Hurtig start-guide **DE** Bedienungsanleitung **EL** Οδηγός Γρήγορης Εκκίνησης
ES Guía de inicio rápido **ET** Lühijuhend **FI** Pikaopas **FR** Guide de démarrage rapide **HR** Vodič za brzi početak **HU** Rövid útmutató az első lépésekhez
IS Quick start leiðbeiningar **IT** Guida introduttiva **LT** Trumpas naudojimo vadovas **LV** Ātrās sāksšanas rokasgrāmata **NL** Aan de slag-gids
NO Hurtigveiledning **PL** Przewodnik szybkiego startu **PT** Guia de Iniciação Rápida **RO** Ghid de start rapid
RU Краткое руководство пользователя **SK** Stručná úvodná príručka **SV** Snabbstartsguide





Light
Panels



Mounting
Plates



Mounting
Tape

+1 for Controller (optional)



Linkers

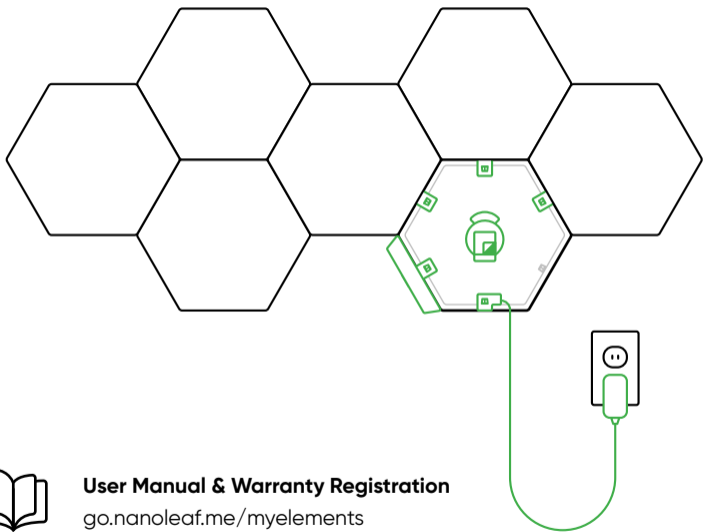


Controller



Power
Supply





User Manual & Warranty Registration

go.nanoleaf.me/myelements

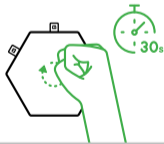
Important Installation Tips



Make sure you have enough PSUs for your layout. **NOTE:** Each standard PSU supports up to 42W. Use our PSU calculator online at go.nanoleaf.me/myelements.



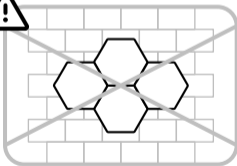
Before mounting your panels, clean your surface to be free of dust, moisture and oil.



To mount, apply **strong pressure** in a circular motion to the **center** of the panel for **30 seconds**.



The Controller and Power Supply Unit can be connected to any panel in your setup.



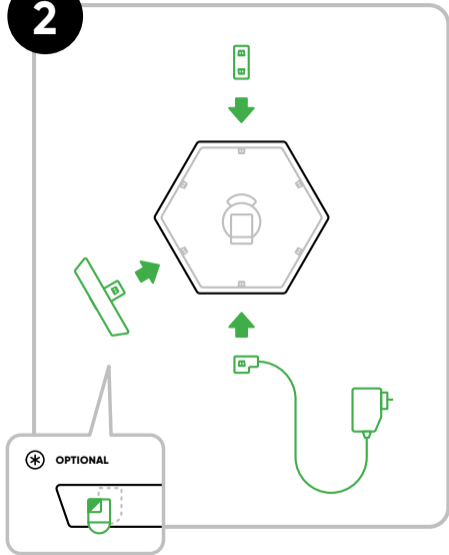
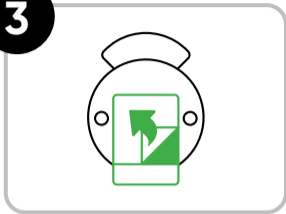
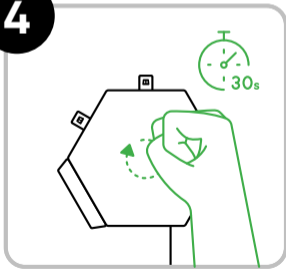
Tape is **NOT** suitable for textured, porous, popcorn and ceiling surfaces (ie. wallpaper or brick walls).

1

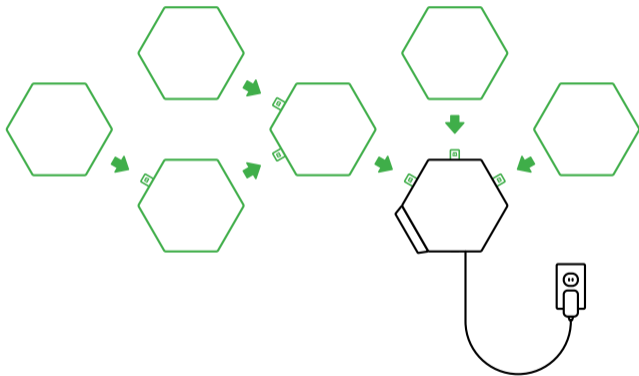


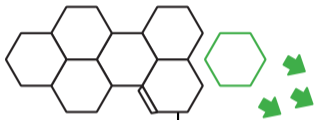
Nanoleaf App
Layout Assistant



2**3****4**

5





1



2



EN WARNINGS & CAUTIONS Please read this safety information carefully and keep this document for future reference. Help articles and customer support is always available at <http://go.nanoleaf.me/support>. This Nanoleaf® product is not designed, certified, nor intended for use in: enclosed locations that limit the flow of air and/or trap heat which contributes to an environment temperature over 40 degrees Celsius; emergency exits, emergency lighting, or other use cases involving critical systems for human safety; in conjunction with 3rd party devices that are not approved by Nanoleaf® for use with Nanoleaf® products; locations or use cases where there is a risk of electric shock; outdoor areas, regardless of weather conditions; wet or damp conditions; as a floor covering or floor tiling; excessively hot environments that are consistently above 40 degrees Celsius for extended periods of time (for example: near ovens, space heaters, clothing dryers); excessively humid areas; regions or countries other than that in which the product was intended for and certified for sale in. When using this Nanoleaf® product: Do not open or disassemble the device, as this will void the warranty and make the product unsafe for use. While connected to the electrical supply of the building, line voltages will be present in the power supply, panels, linkers, so do not place any metallic or conductive objects near any exposed metal contacts on any component. Unplug the power supply unit from the power source before dismantling light panels. Do not allow small children to operate this device without adult supervision. This device contains small parts that may be a choking hazard to small children. Loose or dangling cords may cause an entanglement hazard to small children. Do not leave cords dangling or loose on the floor to help prevent accidents from tripping. Do not clean the device with liquid or sprays when it is connected to power. Clean the panels with a soft dry cloth, and do not use harsh cleaning agents. Do not step on any part of the device, as this will cause breakage. Do not submerge any part of the device in water, or expose any part of the device to water. Do not bend or flex the panels with the connector still attached, as this will cause breakage. Do not attach the panels together with any connector or device other than original equipment manufactured by Nanoleaf®. Do not puncture any part of the device with sharp objects, as this will cause the device to cease working as designed and may present a safety hazard. If adhesive tape is a component of this product, please note that it is not designed to be used with unpainted brick wall, wallpaper, uneven/textured surfaces, or highly porous surfaces. If applicable, do not use double-sided tape to attach any part of the device to a ceiling or surface greater than 90 degrees relative to the floor, as the device will eventually fall down—creating a safety hazard and risk of damage to the device. Optional secure mounting solutions for these use cases are available, sometimes through added accessories offered for purchase separately. Your warranty DOES NOT COVER damage caused by falling devices. The flexible cable and power supply cannot be replaced by another third party product. If the cable is damaged, the entire controller and power supply should only be replaced with original equipment manufactured by Nanoleaf®. Using any non-approved replacement component will void the warranty and may present a serious safety hazard. Nanoleaf® light panels are primarily intended for decorative use, with tunable white output function that can dim.

WI-FI/RF The normal use of your device does not allow a usage with a separation distance of less than 20 cm. The antenna is fixed with the device and not exchangeable by the end user.

FREQUENCY RANGE

2.4GHz Wi-Fi: 2412-2462 MHz, Max RF e.i.r.p power < 20 dBm

2.4GHz Radio: 2402-2480 MHz, Max RF e.i.r.p power<10 dBm

NFC: 13.56MHz, Max RF e.i.r.p power 0 dBm

CE INFORMATION NanoGrid Limited (Nanoleaf®) hereby declares that this device is in compliance with the essential requirements and other relevant provisions of Directive 2014/53/EU. The declaration of conformity is available at <https://go.nanoleaf.me/eudocs>.



Disposal of your old product: Your product is designed and manufactured with high-quality materials and components, which can be recycled and reused. When this crossed-out wheeled bin symbol is attached to a product, it means that the product is covered by European Directive 2012/19/EU. Please find out about your local collection system for electrical and electronic products. Please act according to your local rules and do not dispose of your old products with your normal household waste. The correct disposal of your old product will help to prevent potential negative consequences for the environment and human health.

BG **КАКВО СЪДЪРЖА КУТИЯТА** Светлинни панели, Планки за монтаж, Залепваща лента за монтаж, конектори, Контролер, Захранващ блок

ВАЖНИ СЪВЕТИ ЗА ИНСТАЛИРАНЕ Уверете се, че разполагате с достатъчен брой захранващи блокове за панелите. **ЗАБЕЛЕЖКА:** Всеки стандартен захранващ блок поддържа до 42 W, а всеки контролер – до 80 панела. Използвайте нашия калкулатор за захранващи блокове на <https://go.nanoleaf.me/myelements>. Почистете повърхностите от прах, влага и мазнини преди монтаж. За да монтирате, натиснете силно с кръгово движение към центъра на панела за 30 секунди. Контролерът и захранващият блок могат да бъдат свързани към всеки от панелите ви. Залепващата лента HE е подходяща за платнени, порести, неравни и таванни повърхности (т.е. тапети или тухлени стени).

ПРЕДУПРЕЖДЕНИЯ И ПРЕДПАЗНИ МЕРКИ Моля, прочетете внимателно тази информация за безопасност и запазете този документ за бъдеща справка. Помощни статии и съдействие за клиенти са налични винаги на <http://go.nanoleaf.me/support>. Този продукт на Nanoleaf® не е проектиран, сертифициран, нито предназначен за употреба на: Затворени места, които ограничават притока на въздух и/или поддържат топлина, което допринася за температура на околната среда над 40 градуса по Целзий; **Аварийни изходи, аварийно осветление или други случаи на употреба, включващи критични системи за безопасност на хората; Заедно с устройства на трети страни, които не са одобрени от Nanoleaf® за използване с продукти на Nanoleaf®; Местоположения или случаи на използване, при които има риск от токов удар; Открити площи, независимо от метеорологичните условия; Мокри или влажни среди; Като подово покритие или подова облицовка; Прекомерно горещи среди, поддържащи постоянно над 40 градуса по Целзий за продължителни периоди от време (например: в близост до фурни, отоплителни уреди, сушилни за дрехи); Използване в прекалено влажни зони; Региони или държави, различни от тези, за които продуктът е предназначен и сертифициран за продажба. Когато използвате този продукт на Nanoleaf®: Не отваряйте и не разглобявайте устройството, тъй като това ще анулира гаранцията и ще направи продукта небезопасен за употреба. По време на свързването към електрическото захранване на сградата, се подава линейно напрежение към захранващия блок, панелите и свързващите елементи, затова не поставяйте метални или проводящи предмети в близост до откритите метални връзки на който и да е компонент. Изключете захранващия блок от захранването, преди да демонтирате светещите панели. Не позволявайте на малки деца да боравят с това устройство без контрола на възрастно лице. Това устройство съдържа малки части, които могат да представляват опасност от задавяне за малки деца. Неприбраните или висящи кабели могат да причинят опасност от заплитане за малки деца. Не оставяйте висящи или неприбрани кабели на пода за предотвратяване на инциденти от препълване. Не почиствайте устройството с течност или спрейове, когато е включено в захранването. Почиствайте панелите с мека суха кърпа и не използвайте груби почистващи препарати. Не стъпвайте върху каквато и да е част от устройството, защото ще я счупите. Не потапяйте под и не излагайте на вода каквато и да е част от устройството. Не огъвайте и не прегъвайте панелите с прикачен на тях съединител, защото това ще причини счупване. Не прикрепявайте заедно панелите с конектор или устройство, различни от оригиналното оборудване, произведено от Nanoleaf®. Не пробждайте каквато и да е част от устройството с остри предмети, защото това ще причини неправилното му функциониране и може да представлява**

опасност за безопасността. Ако лепилната лента е компонент на този продукт, моля, имайте предвид, че тя не е предназначена за използване с небоядисана тухлена стена, тапет, неравни/текстурирани повърхности или много порести повърхности. Ако е приложимо, не използвайте двустранна лента за прикрепяне на каквато и да е част от устройството към таван или повърхност под ъгъл, по-голям от 90 градуса спрямо пода, тъй като устройството накрая ще падне, причинявайки опасност за неговата безопасност и повреждане. В тези случаи са налични различни начини за сигурен монтаж, понякога чрез допълнителни аксесоари, които се продават отделно. Вашата гаранция НЕ ПОКРИВА повреда, причинена от падане на устройството. Гъвкавият кабел и захранването не могат да бъдат заменени от друг продукт на трети страни. Ако кабелът е повреден, целият контролер и захранването трябва да се заменят само с оригинално оборудване, произведено от Nanoleaf®. Използването на неodobrena резервна част ще анулира гаранцията и може да представлява сериозна опасност за безопасността. Nanoleaf® Светещите панели са предназначени предимно за декорация и имат функция за бяла светлина, чиято яркост може да се регулира.

ДЕКЛАРАЦИЯ ЗА WI-FI/РАДИОЧЕСТОТА Нормалната употреба на вашето устройство не позволява използване с разстояние по-малко от 20 cm. Антената е фиксирана с устройството и не може да се сменя от крайния потребител.

ЧЕСТОТЕН ОБХВАТ

2.4GHz Wi-Fi: 2412-2462 MHz, Max RF e.i.r.p power < 20 dBm

2.4GHz Radio: 2402-2480 MHz, Max RF e.i.r.p power<10 dBm

NFC: 13.56MHz, Max RF e.i.r.p power 0 dBm

СЕ ИНФОРМАЦИЯ NanoGrid Limited (Nanoleaf®) с настоящото декларира, че това устройство отговаря на основните изисквания и други приложими разпоредби на Директива 2014/53 / ЕС. Декларацията за съответствие е налична на <https://go.nanoleaf.me/eudocs>.

ИНФОРМАЦИЯ ЗА ГАРАНЦИЯТА Този продукт е покрит от ограничена гаранция от Nanoleaf®: двугодишна безплатна подмяна на дефектен хардуер. За пълни подробности посетете: <https://go.nanoleaf.me/warranty>.



Изхвърляне на стария ви продукт: Вашият продукт е проектиран и произведен с висококачествени материали и компоненти, които могат да бъдат рециклирани и използвани повторно. Когато този символ е прикрепен към продукт, това означава, че продуктът е обхванат от Европейската директива 2012/19 / ЕС. Моля, разберете за вашата местна система за събиране на електрически и електронни продукти. Моля, действайте според местните правила и не изхвърляйте старите си продукти с нормалните си битови отпадъци. Правилното изхвърляне на стария ви продукт ще ви помогне да предотвратите потенциални отрицателни последици за околната среда и човешкото здраве.

DŮLEŽITÉ TYPY K INSTALACI Ujistěte se, že máte dostatek napájecích jednotek pro vaši sestavu. **POZNÁMKA:** Každá standardní napájecích jednotka podporuje až 42 W a každý řadič podporuje až 80 panelů. Použijte naši kalkulačku napájecích jednotek na adrese <https://go.nanoleaf.me/myelements>. Před montáží očistěte povrch, aby byl bez prachu, vlhkosti a oleje. Při montáži silným tlakem otáčejte kruhovým pohybem do středu panelu po dobu 30 sekund. Řadič a zdroj napájení lze připojit k libovolnému panelu v sestavě. Páska NENÍ vhodná pro texturované, porézní, zrnité a stropní povrchy (tj. tapety nebo cihlové zdi).

VAROVÁNÍ A UPOZORNĚNÍ Přečtěte si pozorně tyto bezpečnostní informace a uschovejte tento dokument pro budoucí použití. Články nápovědy a podpora zákazníků jsou vždy k dispozici na adrese <http://go.nanoleaf.me/support>. Tento produkt Nanoleaf® není navržen, certifikován ani určen k použití pro: Uzavřená místa, která omezují tok vzduchu a/nebo zachycují teplo, které přispívá k teplotě prostředí nad 40 stupňů Celsia; **Nouzové východy, nouzové osvětlení nebo jiné případy použití zahrnující kritické systémy pro bezpečnost lidí;** Spojení se zařízeními třetích stran, která nejsou schválena společností Nanoleaf® pro použití s produkty Nanoleaf®; Místa nebo případy použití, kde existuje nebezpečí úrazu elektrickým proudem; Venkovní plochy, bez ohledu na počasí; Mokrý, nebo vlhký prostředí; Jako podlahová krytina nebo dlažba; Příliš horká prostředí, kde je trvale delší dobu teplota nad 40 stupňů Celsia (například: v blízkosti pecí, radiátorů, sušiček); **Používání v nadměrně vlhkých oblastech.** Jiné regiony nebo země, než ve kterých byl produkt určen a certifikován pro prodej v EU. Při používání tohoto produktu Nanoleaf®: Zařízení neotevírejte ani nezakrývejte, protože by tím došlo ke ztrátě záruky a použití výrobku by bylo nebezpečné. Při připojení k elektrickému napájení budovy budou v napájecím zdroji, panelech a linkách přítomno síťové napětí, proto neumísťujte žádné kovové nebo vodivé předměty do blízkosti odkrytých kovových kontaktů na žádné součásti. Před demontáží světelných panelů odpojte napájecí zdroj od zdroje napájení. Nedovolte malým dětem používat toto zařízení bez dozoru dospělých. Toto zařízení obsahuje malé části, které mohou být pro malé děti nebezpečné. Uvolněné nebo visící šňůry mohou pro malé děti představovat nebezpečí zamotání. Nenechávejte kabely viset nebo volně ležet na podlaze, aby nedošlo k zakopnutí a nehodě. Pokud je zařízení připojeno k napájení, nečistěte jej tekutinou ani sprejem. Vyčistěte panely měkkým suchým hadříkem a nepoužívejte agresivní čisticí prostředky. Nešlápejte na žádnou část zařízení, mohlo by být poškozeno. Neponořujte žádnou část zařízení do vody ani ji nevystavujte vodě. Neohýbejte panely s připojeným konektorem, protože by to způsobilo poškození. Panely nepřipevňujte k žádnému jinému konektoru nebo zařízení než k originálnímu zařízení od společnosti Nanoleaf®. Nepropichujte žádnou část zařízení ostrými předměty, protože to způsobí, že zařízení přestane fungovat tak, jak bylo navrženo, a může představovat bezpečnostní riziko. Pokud je součástí tohoto produktu lepicí páska, mějte na paměti, že není navržena pro použití na nenatřených cihlových stěnách, tapetách, nerovných/strukturovaných površích nebo vysoce porézních površích. Pokud je to možné, nepoužívejte oboustrannou pásku k připevnění jakékoli části zařízení ke stropu nebo povrchu svírajícímu vůči podlaze úhel větší než 90 stupňů, protože zařízení nakonec spadne - vytváří to bezpečnostní riziko a riziko poškození zařízení. Pro tyto případy použití jsou k dispozici volitelná řešení bezpečné montáže, někdy prostřednictvím doplňkového příslušenství nabízeného k

zakoupení samostatně. Vaše záruka NEPOKRÝVÁ poškození způsobené pádem zařízení. Flexibilní kabel a napájení nelze nahradit jiným výrobkem třetí strany. Pokud je kabel poškozen, měl by být celý ovladač a napájení nahrazeno pouze originálním zařízením vyrobeným společností Nanoleaf®. Použití jakékoli neschválené náhradní součásti způsobí neplatnost záruky a může představovat vážné bezpečnostní riziko. Světelné panely Nanoleaf® jsou primárně určeny pro dekorativní použití, s laditelnou funkcí bílého výstupu, která může tlumit.

PROHLÁŠENÍ WI-FI/RF Normální používání přístroje neumožňuje použití se separační vzdáleností menší než 20 cm. Anténa je pevně spojena se zařízením a koncový uživatel ji nemůže vyměnit.

ROZSAH FREKVENCÍ

2.4GHz Wi-Fi: 2412-2462 MHz, Max RF e.i.r.p power < 20 dBm

2.4GHz Radio: 2402-2480 MHz, Max RF e.i.r.p power < 10 dBm

NFC: 13.56MHz, Max RF e.i.r.p power 0 dBm

INFORMACE O CE NanoGrid Limited (Nanoleaf®) tímto prohlašuje, že toto zařízení je v souladu se základními požadavky a dalšími příslušnými ustanoveními směrnice 2014/53/EU. Prohlášení o shodě je k dispozici na <https://go.nanoleaf.me/eudocs>.

INFORMACE O ZÁRUCE Na tento produkt se vztahuje omezená záruka od Nanoleaf®: bezplatná výměna vadného hardwaru po dobu dvou let. Pro více informací navštivte: <https://go.nanoleaf.me/warranty>.



Likvidace starého produktu: Produkt je navržen a vyroben z vysoce kvalitních materiálů a součástí, které lze recyklovat a znovu použít. Pokud je tento symbol připojen k produktu, znamená to, že se na výrobek vztahuje evropská směrnice 2012/19/EU. Informujte se o místním systému sběru elektrických a elektronických výrobků. Postupujte podle místních předpisů a nevyhazujte staré výrobky do běžného domovního odpadu. Správná likvidace starého produktu pomůže zabránit potenciálním negativním dopadům na životní prostředí a lidské zdraví.

DA HVAD ER DER I BOKSEN Lyse paneler, Monteringsplader, Monteringstape, Stik, Kontrollør, PSU

VIGTIGE INSTALLATIONSRÅDE Sørg for at du har tilstrækkelig mange strømforsyninger til dit layout. **BEMÆRK:** Hver standard strømforsyning understøtter op til 42W og hver kontrolenhed understøtter op til 80 paneler. Brug din strømforsyningsberegner på <https://go.nanoleaf.me/myelements>. Før montering skal du rengøre overfladen så den er fri for støv, fugt og olie. For at montere skal du anvende stærkt tryk i en cirkulær bevægelse til midten af panelet i 30 sekunder. Kontrolløren og PSU kan forbindes til et hvilket som panel i din opsætning. Tape er IKKE passende til ru, porøse popcorn og loftoverflader (dvs tapet eller mustensvægge).

ADVARSLER & FORSİGTIGHEDSFORHOLDSREGLER Læs venligst denne sikkerhedsinformation omhyggeligt, og behold dette dokument til fremtidig reference. Hjelpearikler og kundesupport er altid til rådighed på <http://go.nanoleaf.me/support>. Dette Nanoleaf® produkt er ikke designet, certificeret eller beregnet i: Indelukkede steder, som begrænser luftstrømmen/eller indfanger varme, som bidrager til en temperatur over 40 grader Celcius; Nødudgange, nødbelysning eller andre brugstilfælde, der vedrører kritiske systemer for menneskelig sikkerhed; I sammenhæng med tredjepartsenheder, som ikke er godkendt af Nanoleaf® til brug med Nanoleaf® produkter; Steder eller brugstilfælde, hvor der er en risiko for elektrisk stød; Udendørs områder uanset vejforhold; Våde eller fugtige forhold; Som et gulvdække eller gulvfliser; Overdrevent varme omgivelser, som konstant er over 40 grader Celcius i længere perioder (for eksempel: nær ved ovne, varmeapparater i rummet, tørretumbler). Brug i overdrevent fugtige områder; Regioner eller lande, som ikke er, hvor produktet er beregnet til og certificeret til salg. Når dette Nanoleaf produkt bruges: Åbn eller skil ikke enheden ad, da dette vil annullere garantien og gøre produktet usikkert at bruge. Så længe lyspanelet er tilsluttet den elektriske strømforsyning i bygningen, vil der være netspændinger på strømforsyning, paneler, linkere , derfor må du ikke placere metalliske eller strømførende genstande i nærheden af blotlagte metalkontakter på nogen dele. Træk stikket ud til strømforsyningen fra stikkontakten inden du skiller lyspanelerne ad. Tillad ikke små børn at bruge denne enhed uden opsyn af en voksen. Denne enhed indeholder små dele, der kan udgøre en kvælningfare for små børn. Løse eller hængende ledninger kan forårsage en indviklingsfare for små børn. Efterlad ikke ledninger hængende eller løse på gulvet for at hjælpe med at undgå ulykker ved stumling. Rengør ikke enheden med væske eller sprays, når den er forbundet. Rens panelerne med en blød, tør klud, og anvend ikke hårde rengøringsmidler. Træd ikke på nogen del af enheden, da dette vil forårsage, at den går itu. Dyk ikke enheden under vand, eller udsæt nogen del af enheden for vand. Bøj ikke panelerne med stikket stadigvæk forbundet, da dette vil få den til at gå itu. Knyt ikke panelerne sammen med noget stik eller nogen enhed andet end originalt udstyr produceret af Nanoleaf®. Punkter ikke nogen del af enheden med skarpe genstande, da dette vil forårsage, at enheden ophører med at fungere som beregnet, og det kan udgøre en sikkerhedsfare. Hvis klæbende tape er en del af dette produkt, så bemærk venligst, at det ikke er designet til at blive brugt sammen med umalede mustensvægge, tapet, ujævne/ru overflader. Hvis det er relevant, så brug ikke dobbeltsidig tape til at sætte nogen del af enheden til et loft eller en overflade , der er over 90 grader i forhold til gulvet, da enheden til sidst vil falde ned - og dermed skabe en sikkerhedsfare og risiko for skade på enheden. Valgfrie, sikre monteringsløsninger til disse brugstilfælde er tilgængelige, undertiden gennem

tilføjet tilbehør, der tilbydes separat ved køb. DÆKKER IKKE skade forårsaget af faldende enheder. Denne fleksible ledning og strømforstyrning kan ikke erstattes med et andet produkt. Hvis ledningen er beskadiget, bør hele kontrol- og strømsystemet kun udskiftes med originalt udstyr fremstillet af Nanoleaf®. Brug af nogen ikke-godkendt erstatningskomponent vil annullere garantien og kan udgøre en alvorlig sikkerhedsfare. Nanoleaf® lyspaneler er primært beregnede til dekoration med justerbart hvid ydelsesfunktion der kan dæmpes.

WI-FI/RF-ERKLÆRING Den normale brug af din enhed tillader ikke en brug med en separationsafstand på mere end 20 cm. Antennen er fastgjort til enheden og kan ikke udskiftes af slutbrugeren.

FREKVENSIINTERVAL

2.4GHz Wi-Fi: 2412-2462 MHz, Max RF e.i.r.p power < 20 dBm

2.4GHz Radio: 2402-2 480 MHz, Max RF e.i.r.p power < 10 dBm

NFC: 13.56MHz, Max RF e.i.r.p power 0 dBm

EC INFORMATION NanoGrid Limited (Nanoleaf®) erklærer hermed, at denne enhed er i overensstemmelse med de væsentlige krav og andre relevante bestemmelser i EUI Direktiv 2014/53/EU. Erklæringen om overensstemmelse er til rådighed på <https://go.nanoleaf.me/eudocs>.

INFORMATION OM GARANTI Produktet er dækket af en begrænset garanti fra Nanoleaf®: an toårig, medfølgende gratis erstatning af defekt hardware. For fuldstændige detaljer, besøg: <https://go.nanoleaf.me/warranty>.



Bortskaffelse af dit gamle produkt: Dit produkt er designet og fremstillet med førsteklasses materialer og komponenter, som kan genanvendes og genbruges. Når dette symbol er angivet på et produkt betyder det, at produktet er dækket af EU-bestemmelsen 2012/19/EU. Benyt venligst dit lokale indsamlingssystem for elektriske og elektroniske produkter. Overhold venligst dine lokale bestemmelser, og bortskaf ikke dine gamle produkter i den normale husholdningsaffald. Den korrekte bortskaffelse af dit gamle produkt vil hjælpe med at forhindre negative effekter for miljø og helbred.

DE **WAS DIE BOX ENTHÄLT** Lichtpanels, Montage-Platten, Montage-Klebeband, Verbindungsstücke, Steuereinheit, Netzteil

WICHTIGE INSTALLATIONSTIPPS Achten Sie darauf, dass Sie genug Netzteile für Ihr Layout haben. **BEACHTEN SIE:** Jedes Standard-Netzteil unterstützt bis zu 42 W und jede Steuereinheit unterstützt bis zu 80 Panels. Nutzen Sie unseren Netzteilrechner auf <https://go.nanoleaf.me/myelements>. Reinigen Sie vor der Montage Ihre Oberfläche, sodass sie frei von Staub, Feuchtigkeit und Öl ist. Üben Sie zum Montieren 30 Sekunden lang starken Druck in kreisenden Bewegungen auf die Mitte des Panels aus. Die Steuereinheit und das Netzgerät können mit jedem Panel in Ihrem Lichtsystem verbunden werden. Das Klebeband eignet sich NICHT für texturierte, poröse, Popcorn- und Decken-Oberflächen (d. h. Tapeten oder Ziegelwände).

WARNUNGEN & VORSICHTSMAßNAHMEN Bitte lesen Sie diese Sicherheitsinformationen sorgfältig und bewahren Sie dieses Dokument zum künftigen Nachlesen auf. Hilfe-Artikel und Kundenbetreuung sind stets unter <http://go.nanoleaf.me/support> verfügbar. Dieses Nanoleaf®-Produkt wurde nicht zur Verwendung in folgenden Szenarien entwickelt und zertifiziert und ist nicht für diese Umgebungen vorgesehen: Geschlossene Räume, die die Luftbewegung einschränken und/oder Wärme einschließen und so eine Umgebungstemperatur von über 40 Grad Celsius bewirken; Notausgänge, Notfallbeleuchtung oder andere Anwendungsfälle mit entscheidenden Systemen, die zur Sicherheit von Menschen beitragen; In Kombination mit Drittanbietergeräten, die von Nanoleaf® nicht zur Nutzung mit Nanoleaf®-Produkten zugelassen wurden; Orte oder Anwendungsfälle, in denen das Risiko eines Stromschlags besteht; Im Außenbereich, unabhängig von den Wetterbedingungen; In nassen oder feuchten Umgebungen. Als Bodenbelag oder Bodenfliesen; In übermäßig warmen Umgebungen, in denen für längere Zeit Temperaturen von über 40 Grad Celsius herrschen (beispielsweise in der Nähe von Öfen, Heizkörpern oder Wäschetrocknern). In Bereichen mit übermäßiger Luftfeuchtigkeit; In anderen Regionen oder Ländern außer denen, für welche das Produkt vorgesehen und zum dortigen Verkauf zertifiziert ist. Bei der Verwendung dieses Nanoleaf®-Produkts beachten Sie bitte Folgendes: Öffnen oder demontieren Sie das Gerät nicht, da dann die Garantie verfällt und das Produkt unsicher für die Nutzung wird. Während die Panels an die Stromversorgung des Gebäudes angeschlossen sind, ist Netzspannung im Netzteil, in den Panels und in den Verbindungsstücken. Legen Sie daher keinerlei Gegenstände aus Metall oder leitende Gegenstände in die Nähe von offenen Metallkontakten der Komponenten. Stecken Sie das Netzteil aus der Stromquelle aus, bevor Sie die Light Panels demontieren. Erlauben Sie Kleinkindern nicht, dieses Gerät ohne Aufsicht von Erwachsenen zu bedienen. Dieses Gerät enthält Kleinteile, die für Kleinkinder eine Verschluckungsgefahr darstellen können. Lose oder herabhängende Kabel können eine Gefahr für Kleinkinder darstellen, da sie sich darin verfangen können. Lassen Sie keine Kabel herunterhängen oder lose auf dem Boden liegen, um Stolperunfälle zu vermeiden. Reinigen Sie das Gerät nicht mit Flüssigkeiten oder Sprays, während es an den Strom angeschlossen ist. Reinigen Sie die Panels mit einem weichen, trockenen Tuch und verwenden Sie keine aggressiven Reinigungsmittel. Treten Sie auf keines der Teile des Geräts, da das Gerät dabei zerbrechen könnte. Halten Sie keine Teile des Geräts unter Wasser und bringen Sie keine Teile des Geräts mit Wasser in Berührung. Biegen oder knicken Sie die Panels nicht, während das Verbindungsstück noch befestigt ist, da das Gerät dabei zerbrechen würde. Befestigen Sie die Panels nicht zusammen

mit anderen Verbindungsstücken oder Geräten außer der von Nanoleaf® gefertigten Originalausstattung. Durchstechen Sie keine Teile des Geräts mit scharfen Gegenständen, da das Gerät dann nicht mehr wie vorgesehen funktionieren wird und dies eine Sicherheitsgefahr darstellen könnte. Wenn Klebeband Bestandteil dieses Produkts ist, beachten Sie bitte, dass dieses nicht zur Verwendung auf ungestrichenen Ziegelmauern, Tapeten, unebenen/texturierten Oberflächen oder stark porösen Oberflächen vorgesehen ist. Falls dieser Anwendungsfall bei Ihnen besteht, verwenden Sie kein beidseitiges Klebeband zum Anbringen von Teilen des Geräts an einer Decke oder Oberfläche, die sich in einem größeren Winkel als 90 Grad zum Boden befindet, da das Gerät dann letztlich herunterfallen wird und so eine Sicherheitsgefahr darstellt und das Risiko von Schäden am Gerät gegeben ist. Für diese Anwendungsfälle sind optionale sichere Montagelösungen erhältlich, manchmal über weitere Zusatzmodule, die separat erwerbbar sind. Ihre Garantie DECKT KEINE Schäden ab, die durch heruntergefallene Geräte entstanden sind. Das flexible Kabel und das Netzteil können nicht durch ein Drittanbieterprodukt ersetzt werden. Wenn das Kabel beschädigt ist, sollten die gesamte Steuerung und das Netzteil nur durch von Nanoleaf® gefertigte Originalausstattung ersetzt werden. Bei Nutzung nicht zugelassener Ersatzkomponenten verfällt die Garantie und dies kann ein ernstes Sicherheitsrisiko darstellen. Die Nanoleaf® Light Panels sind vor allem für dekorative Zwecke gedacht, zudem haben sie eine einstellbare Weißausgabe-Funktion, die dimmen kann.

WLAN-/HF-ERKLÄRUNG Die normale Verwendung Ihres Geräts erlaubt keine Distanz die 20 cm Entfernung unterschreitet. Die Antenne ist im Gerät fixiert und deshalb nicht austauschbar.

FREQUENZ-REICHWEITE

2.4GHz Wi-Fi: 2412-2462 MHz, Max RF e.i.r.p power < 20 dBm

2.4GHz Radio: 2402-2480 MHz, Max RF e.i.r.p power<10 dBm

NFC: 13.56MHz, Max RF e.i.r.p power 0 dBm

CE INFORMATION NanoGrid Limited (Nanoleaf) erklärt hiermit, dass das Gerät den unverzichtbaren Vorgaben und weiteren relevanten Auflagen der Directive 2014/53/EU entsprechen. Die Konformitäts-Erklärung ist unter <https://go.nanoleaf.me/eudocs> zu finden.

GARANTIEINFORMATIONEN Dieses Produkt ist von einer eingeschränkten Garantie von Nanoleaf® abgedeckt: einem zweijährigen kostenlosen Ersatz defekter Hardware. Alle Details finden Sie auf: <https://go.nanoleaf.me/warranty>.



Entsorgung Ihres Produktes: Ihr Produkt wurde unter Verwendung hochwertiger Materialien und Komponenten hergestellt, welche dem Recycling zugeführt und wiederverwendet werden können. Produkte mit diesem Symbol fallen unter die WEEE-Richtlinie 2012/19/EU. Bitte informieren Sie sich über Ihre örtlichen Sammelstellen für Elektro- und Elektronik-Altgeräte, beachten Sie die in Ihrem Land geltenden Vorschriften und entsorgen Sie Ihre Altgeräte auf keinen Fall über den normalen Hausmüll. Die bestimmungsgemäße Entsorgung Ihres Produktes hilft bei der Vermeidung negativer Auswirkungen auf Mensch und Umwelt.

EL Τι περιλαμβάνει το Κουτί Πίνακες Φωτισμού, Πλάκες Στήριξης, Ταινία Στήριξης, Στοιχεία Σύζευξης, Ελεγκτή, Μονάδα Τροφοδότησης Ισχύος

Σημαντικές Συμβουλές Εγκατάστασης Βεβαιωθείτε ότι έχετε αρκετές μονάδες παροχής ισχύος (PSU) για τη διάταξή σας. **ΣΗΜΕΙΩΣΗ:** Κάθε πρότυπο τροφοδοτικό υποστηρίζει έως 42W και κάθε Ελεγκτής υποστηρίζει έως 80 πάνελ. Χρησιμοποιήστε τον υπολογιστή για τις μονάδες παροχής ισχύος (PSU) στο <https://go.nanoleaf.me/myelements>. Πριν την τοποθέτηση, καθαρίστε την επιφάνεια σας για να είναι απαλλαγμένη από σκόνη, υγρασία και λάδι. Για τοποθέτηση, ασκήστε ισχυρή πίεση σε κυκλική κίνηση στο κέντρο του πίνακα για 30 δευτερόλεπτα. Ο Ελεγκτής και η Μονάδα Τροφοδότησης Ισχύος μπορούν να συνδεθούν σε οποιοδήποτε πίνακα στην εγκατάστασή σας. Η ταινία δεν ΕΙΝΑΙ κατάλληλη για ανάγλυφες, πορώδεις, τραχιές και επιφάνειες οροφής (πχ. ταπεταρίες ή τοίχους από τούβλα).

Προειδοποιήσεις & Προφυλάξεις Παρακαλούμε διαβάστε προσεκτικά αυτές τις πληροφορίες ασφαλείας και φυλάξτε αυτό το έγγραφο για μελλοντική αναφορά. Τα άρθρα βοήθειας και η υποστήριξη πελατών είναι πάντα διαθέσιμα στη διεύθυνση <http://go.nanoleaf.me/support>. Αυτό το προϊόν Nanoleaf® δεν έχει σχεδιαστεί, πιστοποιηθεί και δεν προορίζεται για χρήση: Σε κλειστούς χώρους που περιορίζουν τη ροή του αέρα και/ή παγιδεύουν τη θερμότητα, συμβάλλοντας σε μια θερμοκρασία περιβάλλοντος άνω των 40 βαθμών Κελσίου; Σε εξόδους κινδύνου, φωτισμό έκτακτης ανάγκης ή άλλες περιπτώσεις χρήσης που αφορούν κρίσιμα συστήματα για την ανθρώπινη ασφάλεια; Σε συνδυασμό με συσκευές τρίτων που δεν έχουν εγκριθεί από τη Nanoleaf® για χρήση με προϊόντα Nanoleaf®; Σε θέσεις ή περιπτώσεις χρήσης όπου υπάρχει κίνδυνος ηλεκτροπληξίας; Σε εξωτερικούς χώρους, ανεξάρτητα από τις καιρικές συνθήκες; Σε συνθήκες ή ίχνη υγρασίας; Ως κάλυμμα δαπέδου ή πλακάκι δαπέδου; Σε υπερβολικά θερμά περιβάλλοντα που είναι σταθερά άνω των 40 βαθμών Κελσίου για παρατεταμένες χρονικές περιόδους (για παράδειγμα: κοντά σε φούρνους, θερμαντήρες χώρου, στεγνωτήρια ρούχων); Χρήση σε υπερβολικά υγρούς χώρους; Σε περιοχές ή χώρες εκτός εκείνων στις οποίες το προϊόν προοριζόταν και πιστοποιήθηκε για πώληση. Όταν χρησιμοποιείτε αυτό το προϊόν Nanoleaf®: Μην ανοίγετε ή αποσυναρμολογείτε τη συσκευή, καθώς έτσι θα ακυρωθεί η εγγύηση και θα καταστεί το προϊόν μη ασφαλές για χρήση. Ενώ είναι συνδεδεμένα με την ηλεκτρική τροφοδοσία του κτιρίου, οι τάση γραμμής θα υπάρχει στην τροφοδοσία ρεύματος, στους πίνακες, στους συνδέσμους, οπότε μην τοποθετείτε μεταλλικά ή αγώγιμα αντικείμενα κοντά σε οποιοδήποτε εκτεθειμένες μεταλλικές επαφές σε οποιοδήποτε στοιχείο. Αποσυνδέστε το τροφοδοτικό από την πηγή ηλεκτρικής ενέργειας πριν αποσυνδέσετε τους πίνακες φωτισμού. Μην επιτρέπετε στα μικρά παιδιά να χειρίζονται αυτή τη συσκευή χωρίς επίβλεψη ενήλικου. Αυτή η συσκευή περιέχει μικρά κομμάτια που μπορεί να αποτελέσουν κίνδυνο πνιγμού για μικρά παιδιά. Τα χαλαρά ή ταλαντευόμενα καλώδια μπορεί να προκαλέσουν κίνδυνο εμπλοκής στα μικρά παιδιά. Μην αφήνετε τα καλώδια να κρέμονται ή να βρίσκονται ελεύθερα στο πάτωμα για να αποφύγετε ατυχήματα από γλιστρήματα. Μην καθαρίζετε τη συσκευή με υγρό ή σπρέι όταν είναι συνδεδεμένη με την τροφοδοσία (ρεύμα). Καθαρίστε τα πάνελ με ένα μαλακό και στεγνό πανί. Μην χρησιμοποιείτε σκληρά μέσα καθαρισμού. Μην πατάτε σε κανένα μέρος της συσκευής, καθώς αυτό θα προκαλέσει σπάσιμο. Μην βάλετε κανένα μέρος της συσκευής στο νερό ή μην εκθέσετε κανένα μέρος της συσκευής στο νερό. Μην λυγίζετε ή τεντώνετε τα πάνελ ενώ το συνδετικό στοιχείο είναι ακόμα συνδεδεμένο, καθώς έτσι θα προκληθεί σπάσιμο. Μην συνδέετε τα πάνελ μαζί με οποιοδήποτε συνδετικό στοιχείο ή συσκευή εκτός του αυθεντικού εξοπλισμού που κατασκευάζεται από τη Nanoleaf®. Μην τρυπάτε κανένα μέρος της συσκευής με αιχμηρά αντικείμενα, καθώς αυτό θα προκαλέσει τη διακοπή λειτουργίας της συσκευής όπως έχει

σχεδιαστεί και ενδέχεται να δημιουργήσει κίνδυνο για την ασφάλεια. Εάν η κολλητική ταινία αποτελεί συστατικό στοιχείο αυτού του προϊόντος, παρακαλούμε να σημειώσετε ότι δεν έχει σχεδιαστεί για χρήση σε μη βαμμένο τοίχο από τούβλα, ταπετσαρίες, ανώμαλες ή πολύ πορώδεις επιφάνειες. Κατά περίπτωση, μη χρησιμοποιείτε ταινία διπλής όψης για να συνδέσετε οποιοδήποτε τμήμα της συσκευής στο ταβάνι ή σε επιφάνεια με κλίση μεγαλύτερη από 90 μοίρες σε σχέση με το δάπεδο, καθώς η συσκευή τελικά θα πέσει στο έδαφος, δημιουργώντας έναν κίνδυνο ασφάλειας και πρόκλησης βλάβης στη συσκευή. Διατίθενται προαιρετικές λύσεις ασφαλούς τοποθέτησης για αυτές τις περιπτώσεις χρήσης, μερικές φορές μέσω πρόσθετων αξεσουάρ που προσφέρονται για αγορά ξεχωριστά. Η εγγύησή σας ΔΕΝ ΚΑΛΥΠΤΕΙ τις ζημιές που προκαλούνται από την πτώση των συσκευών. Το εύκαμπο καλώδιο και το τροφοδοτικό δεν μπορούν να αντικατασταθούν από άλλο προϊόν τρίτων μερών. Εάν το καλώδιο έχει υποστεί ζημιά, ολόκληρο το χειριστήριο και η παροχή ρεύματος θα πρέπει να αντικατασταθούν μόνο με τον αυθεντικό εξοπλισμό που κατασκευάζεται από τη Nanoleaf®. Η χρήση οποιουδήποτε μη εγκεκριμένου ανταλλακτικού θα ακυρώσει την εγγύηση και μπορεί να προκαλέσει σοβαρό κίνδυνο για την ασφάλεια. Nanoleaf® τα πάνελ φωτός προορίζονται κυρίως για διακοσμητική χρήση, με δυνατότητα ρύθμισης λευκής εξόδου που μπορεί να μειωθεί.

Δήλωση Wi-Fi/RF Η κανονική χρήση της συσκευής σας δεν επιτρέπει χρήση με απόσταση διαχωρισμού λιγότερη από 20 cm. Η κεραία εγκαθίσταται με την συσκευή και δεν μπορεί να ανταλλαχθεί από τον τελικό χρήστη.

Εύρος συχνότητας

2.4GHz Wi-Fi: 2412-2462 MHz, Max RF e.i.r.p power < 20 dBm

2.4GHz Radio: 2402-2480 MHz, Max RF e.i.r.p power<10 dBm

NFC: 13.56MHz, Max RF e.i.r.p power 0 dBm

Πληροφορίες CE Με την παρούσα δήλωση, η NanoGrid Limited (Nanoleaf®) δηλώνει ότι η συσκευή αυτή συμμορφώνεται με τις βασικές απαιτήσεις και άλλες σχετικές διατάξεις της Οδηγίας 2014/53/EE. Η δήλωση συμμόρφωσης είναι διαθέσιμη στην ιστοσελίδα <https://go.nanoleaf.me/eudocs>.

Πληροφορίες εγγύησης Αυτό το προϊόν καλύπτεται από περιορισμένη εγγύηση από τη Nanoleaf®: δωρεάν αντικατάσταση ελαττωματικού υλικού, σε διάστημα 2 ετών. Για πλήρεις λεπτομέρειες, επισκεφθείτε τη διεύθυνση: <https://go.nanoleaf.me/warranty>.



Απορρίψη του παλιού σας προϊόντος: Το προϊόν σας έχει σχεδιαστεί και κατασκευαστεί με υλικά και εξαρτήματα υψηλής ποιότητας, τα οποία μπορούν να ανακυκλωθούν και να επαναχρησιμοποιηθούν. Όταν αυτό το σύμβολο εμφανίζεται αναρτημένο σε ένα προϊόν, σημαίνει ότι το προϊόν καλύπτεται από την Ευρωπαϊκή Οδηγία 2012/19/EE. Σας παροτρύνουμε να ενημερωθείτε σχετικά με το τοπικό σύστημα συλλογής ηλεκτρονικών και ηλεκτρονικών προϊόντων. Σας παροτρύνουμε επίσης να ενεργείτε σύμφωνα με τους τοπικούς κανονισμούς και να μην απορρίπτετε τα παλιά προϊόντα σας μαζί με τα κανονικά απορρίμματα του νοικοκυριού σας. Η σωστή απόρριψη του παλιού προϊόντος σας θα συνδράμει στην αποφυγή ενδεχομένως αρνητικών συνεπειών στο περιβάλλον και την ανθρώπινη υγεία.

ES **QUÉ HAY EN LA CAJA** Paneles de luz, Placas de montaje, Cinta de montaje, Enlazadores, Controlador, Fuente de alimentación

CONSEJOS IMPORTANTES DE INSTALACIÓN Asegúrese de tener la cantidad de fuentes de alimentación suficientes para su diseño. **NOTA:** cada fuente de alimentación estándar admite hasta 42 W y cada controlador admite hasta 80 paneles. Utilice la calculadora para fuente de alimentación en <https://go.nanoleaf.me/myelements>. Antes de instalar, limpie la superficie para que quede libre de polvo, humedad y suciedad. Para montar, aplique una fuerte presión en un movimiento circular al centro del panel durante 30 segundos. El controlador y la fuente de alimentación pueden conectarse a cualquier panel durante la configuración. La cinta NO es adecuada para superficies con textura, porosas, rugosas y techos rasos (es decir, papel tapiz o paredes de ladrillo).

AVISOS Y PRECAUCIONES Por favor, lea esta información de seguridad cuidadosamente y guarde este documento para futuras referencias. Los artículos de ayuda y el servicio de atención al cliente están siempre disponibles en <http://go.nanoleaf.me/support>. Este producto Nanoleaf® no está diseñado, certificado ni destinado para ser utilizado: en lugares cerrados que limiten la circulación del aire y/o atrapen el suficiente calor para generar una temperatura ambiente superior a 40 grados centígrados; en salidas de emergencia, iluminación de emergencia u otros casos que impliquen peligro para la seguridad de las personas; junto con dispositivos de terceros que no hayan sido aprobados por Nanoleaf® para su uso con productos de Nanoleaf®; en lugares o casos de uso en los que exista riesgo de descarga eléctrica; en zonas al aire libre, independientemente de las condiciones climáticas; en condiciones de alta humedad; como revestimientos de pisos o baldosas; en entornos excesivamente calurosos que superen de forma constante los 40 grados centígrados durante períodos de tiempo prolongados (por ejemplo: cerca de hornos, radiadores, secadoras de ropa, etc); en zonas excesivamente húmedas; en regiones o países distintos a aquellos para los que el producto fue concebido y certificado para su venta. Cuando utilice este producto Nanoleaf®: No abra ni desarme el dispositivo, ya que esto anulará la garantía y hará que el producto no sea seguro para su uso. Mientras los paneles se encuentren conectados al sistema de corriente eléctrica del establecimiento, la tensión de la línea se transmitirá por la fuente de alimentación, los paneles y las uniones, por lo tanto, no coloque ningún objeto metálico ni conductor cerca de ningún contacto de metal expuesto de ninguno de los componentes. Desenchufe la fuente de alimentación de la corriente eléctrica antes de desinstalar los paneles luminosos. No permita que niños pequeños utilicen este dispositivo sin la supervisión de un adulto. Este dispositivo contiene piezas pequeñas que pueden implicar un peligro de asfixia para los niños pequeños. Los cables sueltos o colgantes pueden causar peligro de enredo para los niños pequeños. No deje cables colgando o sueltos sobre el suelo a fin de evitar accidentes por tropiezo. No limpie el dispositivo con líquidos o aerosoles cuando esté conectado a la corriente. Limpie los paneles con un paño suave y seco y no utilice productos de limpieza abrasivos. No pise ninguna parte del dispositivo, ya que esto causaría su rotura. No sumerja ninguna parte del dispositivo en agua ni lo exponga al agua. No doble ni flexione los paneles con el conector aún unido a los paneles, ya que esto provocará su rotura. No conecte los paneles con ningún conector o dispositivo que no sea de equipo original fabricado por Nanoleaf®. No perforo ninguna parte del dispositivo con objetos punzantes, ya que esto hará que el dispositivo deje de funcionar tal y como está diseñado y

puede implicar un riesgo para la seguridad. Si la cinta adhesiva es un componente de este producto, tenga en cuenta que no está diseñado para ser utilizado con paredes de ladrillo sin pintar, papel de pared, superficies irregulares/texturizadas o superficies muy porosas. Según corresponda, no utilice cinta adhesiva de doble cara para fijar cualquier parte del dispositivo a un techo o superficie con más de 90 grados con respecto al suelo, ya que el dispositivo se caerá con el tiempo, creando un peligro para la seguridad y un riesgo de daño para el dispositivo. Existen soluciones de montaje seguro opcionales para estos casos de uso, a veces mediante accesorios adicionales que se ofrecen para su compra por separado. Su garantía NO CUBRE los daños causados por la caída de dispositivos. El cable flexible y la fuente de alimentación no pueden ser sustituidos por un producto de terceros. Si el cable está dañado, el controlador y la fuente de alimentación sólo podrán ser sustituidos por equipos originales fabricados por Nanoleaf®. El uso de cualquier componente de repuesto no aprobado anulará la garantía y podrá implicar un grave peligro para la seguridad. Los paneles luminosos Nanoleaf® han sido creados para fines decorativos principalmente, y cuentan con una función de luz blanca regulable que se puede atenuar.

DECLARACIÓN DE WI-FI Y RF La utilización normal del dispositivo no permite el uso a una distancia de separación de menos de 20 cm. La antena está fijada al dispositivo y el usuario final no puede reemplazarla.

RANGO DE FRECUENCIA

2.4GHz Wi-Fi: 2412-2462 MHz, Max RF e.i.r.p power < 20 dBm

2.4GHz Radio: 2402-2480 MHz, Max RF e.i.r.p power<10 dBm

NFC: 13.56MHz, Max RF e.i.r.p power 0 dBm

INFORMACIÓN DE LA CE NanoGrid Limited (Nanoleaf) declara por la presente que este dispositivo cumple con los requisitos esenciales y otras disposiciones pertinentes de la Directiva 2014/53/UE. La declaración de conformidad está disponible en <https://go.nanoleaf.me/eudocs>.

INFORMACIÓN DE GARANTÍA Este producto está cubierto por una garantía limitada de Nanoleaf®: dos años de garantía para reemplazo gratuito debido a hardware defectuoso. Para conocer todos los detalles visite: <https://go.nanoleaf.me/warranty>.



Eliminación de su producto anterior: Su producto está diseñado y creado con materiales y componentes de gran calidad, que pueden ser reusados y reciclados. Cuando observe este símbolo sobre algún producto, significa que el producto está respaldado por la directiva europea 2012/19/EU. Infórmese sobre el sistema local de reciclaje de productos eléctricos y electrónicos. Actúe conforme a las normas locales y no deseche sus productos usados a la basura doméstica normal. El manejo adecuado de reciclaje de sus productos usados ayudará a prevenir posibles consecuencias negativas para el medio ambiente y la salud humana.

ET MIS ON KARBIS Valguspaneelid, Kinnitusplaadid, Kahepoolne teip, Pistikud, Kontrollid, Toiteadapter

OLULISED PAIGALDUSNIPID Veenduge, et teil on oma konfiguratsiooni jaoks piisavalt toiteadaptereid. **MÄRKUS:** iga standardtoiteadapter on 42 W võimsusega ja iga kontrollid toetab kuni 80 paneeli. Kasutage meie toiteadapteri kalkulaatorit aadressil <https://go.nanoleaf.me/myelements>. Puhastage enne kinnitamist kontaktpind tolmust, niiskusest ja õlist. Paigaldamiseks suruge paneeli keskele ringikujulisena 30 sekundit tugevat survet. Toiteadapteri võib ühendada suvalise paneeli pesasse. Teip ei sobi kinnitamiseks tekstuursele, poorsele või ebatasasele pinnale ega lakke (nt tapeeditud ega tellisseinadele).

HOIATUSED JA ETTEVAATUSABINÕUD Palun lugege see ohutusala teave tähelepanelikult läbi ja hoidke see dokument tulevikus kasutamiseks alles. Spiirkartiklid ja klienditugi on alati saadaval aadressil <http://go.nanoleaf.me/support>. See Nanoleaf®-i toode pole projekteeritud, serditud ega mõeldud kasutamiseks järgmistel juhtudel: Suletud kohad, kus on õhuvool piiratud ja/või mis hoiavad kinni soojust, mille tulemusel tõuseb seal õhutemperatuur üle 40 °C; **Avariiväljapääsude juures, avariivalgustusena või muudel juhtudel, mis on seotud inimese ohutuse jaoks kriitiliste süsteemidega;** Koos kolmandate isikute seadmetega, millele pole Nanoleaf® andnud heakskiitu kasutamiseks koos Nanoleaf®-i toodetega; Kohtades ega olukorras, kus eksisteerib elektrilöögi oht. Väliühendamises, olenemata ilmastikuoludest; Märjades ega niisketes tingimustes; Põrandakattena ega põrandaplaadina; Liiga kuumas keskkonnas, kus temperatuur on pidevalt ja pika aja vältel üle 40 °C (nt ahjude, kütteseadmete, pesukivaitate läheduses); Liiga kõrge niiskusega kohtades; Muudes piirkondades või riikides peale selle, kus toode oli kasutamiseks mõeldud ja müümiseks serditi. Järgige selle Nanoleaf®-i toote kasutamisel järgmisi nõudeid. Ärge avage ega osandage seadet, sest see muudab garantii kehtetuks ja muudab toote kasutamise ohtlikuks. **Hoone** vooluvõrku ühendamise korral võib toiteadapteris, paneelides, ühendustes olla liinipinge ja seega ärge asetage ühtki metallist vm juhtivast materjalist eset ühegi komponendi katmata metallklemmi lähedusse. Lahutage toiteadapter vooluvõrgust enne valguspaneelide eemaldamist. Ärge laske seadet kasutada väikelastel ilma täiskasvanu järelevalveta. Seade sisaldab väikseid osi, mis võivad põhjustada väikelastele lämbumisohtu. Lahtised või rippuvad juhtmed võivad põhjustada väikelastele kinnijäämisohu. Komistamisest põhjustatud õnnetuste vältimiseks ärge jätke juhtmeid rippuma ega lahtiselt põrandale. Ärge puhastage seadet vedelikuga ega pihustiga, kui see on vooluvõrku ühendatud. Puhastage paneele pehme kuiva lapiga ja ärge kasutage tugevatoimelisi puhastusvahendeid. Ärge astuge seadme ühelele osale, sest see võib põhjustada kahjustusi. Ärge pange seadme ühtki osa vette ega laske seadme ühelgi osal märjaks saada. Ärge painutage paneele, kui konnectorid on ühendatud, sest see põhjustab rikkeid. Ärge kinnitage paneele ühegi muu konnectori või seadmega, mis pole Nanoleaf®-i toodetud originaalseade. Ärge lüüa seadme ühtki osa terava objektiga, sest vastasel juhul ei tööta seade enam ettenähtud viisil ja see võib muutuda ohtlikuks. Kui kleeplint on osa tootest, pidage meeles, et see pole mõeldud kasutamiseks värvimata tellisseinale, tapeedil, ebatasasel/tekstuursetel pindadel ega väga poorsel pindadel. Kui teil on vaja seadme mis tahes osa kinnitada lae külge või pinnale, mis on põrandast rohkem kui 90° nurga all, siis ärge kasutage kahepoolset teipi, sest seade kukub lõpuks maha ning see võib olla ohtlik ja seade võib kahjustada saada. Sellisteks juhtudeks on olemas muud kinnituslahendused, mis nõuavad vahel eraldi

lisatarvikute ostmist. Teie garantii EI KATA kahjustusi, mis on tekkinud seadme kukkumisest. Paindlikku kaablit ja toiteallikat ei tohi asendada ühegi kolmanda isiku tootega. Kui kaabel on saanud kahjustada, tuleks terve kontrolleri ja toiteallikas vahetada ainult Nanoleaf®-i originaalseadmete vastu. Heakskiiduta asenduskomponendi kasutamine muudab garantii kehtetuks ja võib olla ohtlik. Nanoleaf® valguspaneelid on mõeldud peamiselt dekoratiivseks kasutuseks ja valge valguse režiimis on intensiivsus on dimmerdatav.

WI-FI/RAADIOSAGEDUSLIKU KIIRGUSE DEKLARATSIOON Seadme tavakasutusel pole võimalik kasutada 20 cm väiksem eralduskaugusega. Antenn on seadme külge fikseeritud ja see pole lõppkasutaja poolt vahetatav.

SAGEDUSVAHEMIK

2.4GHz Wi-Fi: 2412–2462 MHz, Max RF e.i.r.p power < 20 dBm

2.4GHz Radio: 2402–2480 MHz, Max RF e.i.r.p power < 10 dBm

NFC: 13.56MHz, Max RF e.i.r.p power 0 dBm

CE TEAVE NanoGrid Limited (Nanoleaf®) kinnitab käesolevaga, et see seade on kooskõlas direktiivi 2014/53/EL oluliste nõuete jt asjaomaste sätetega. Vastavusdeklaratsioon on saadaval aadressil <https://go.nanoleaf.me/eudocs>.

GARANTIITEAVE Sellele tootele kehtib kaubamärgi Nanoleaf® piiratud garantii: defektse riistvara tasuta väljavahetamine kahe aasta jooksul. Üksikasjalikku teavet vt: <https://go.nanoleaf.me/warranty>



Vana toote kõrvaldamine: teie toode on kujundatud kasutama ja valmistatud kõrgkvaliteetsetest materjalidest ning komponentidest, mida saab ringluse võtta ja taaskasutada. Kui tootel on see tähis, kohaldatakse tootele Euroopa direktiivi 2012/19/EL. Küsige lisateavet kohalikul asutusel, mis tegeleb elektri- ja elektroonikatoodetest tekkinud jäätmete kogumisega. Tegutsege kooskõlas kohalike eeskirjadega ning ärge kõrvaldage vanu tooteid koos olmejäätmetega. Vanade toodete nõuetekohane kõrvaldamine aitab vältida võimalikke negatiivseid mõjusid keskkonnale ja inimtervisele.

FI MITÄ LAATIKOSSA ON Valopaneelit, Asennuslevyt, Asennusteippi, Liittimet, Ohjain, Virtalähde

TÄRKEITÄ ASENNUSVINKKEJÄ Varmista, että sinulla on tarpeeksi verkkolaitteita asennustasi varten. **HUOMAA:** Jokainen vakioverkkolaitteyksikkö tukee enintään 42 W ja jokainen ohjain tukee jopa 80 paneelia. Käytä verkkolaitelaskuriamme osoitteessa <https://go.nanoleaf.me/myelements>. Puhdista pinta ennen asennusta pölyn, kosteuden ja öljyn pinnan poistamiseksi. Asennaksesi kohdista voimakas paine ympyräliikkeellä paneelin keskelle 30 sekunnin ajan. Ohjain ja virtalähde voidaan liittää järjestelmäsi mihin tahansa paneeliin. Teippi EI sovellu kuvioituihin, huokosiin, popcorn- ja kattopintoihin (ts. tapetti- tai tiiliseiniin).

VAROITUKSET JA HUOMAUTUKSET Lue nämä turvallisuustiedot huolellisesti ja säilytä tämä asiakirja myöhempää tarvetta varten. Ohjeartikkelit ja asiakastuki ovat aina saatavilla osoitteessa <http://go.nanoleaf.me/support>. Tätä Nanoleaf®-tuotetta ei ole suunniteltu, sertifioitu eikä tarkoitettu käytettäväksi seuraavissa tilanteissa: Suljetut paikat, jotka rajoittavat ilmavirtaa ja/tai pidättävät lämmön virtausta, mikä edistää yli 40 celsiusasteen ympäristön lämpötila kehittymistä; **Varauuskäynnit, hätävalaistus tai muut käyttötapaukset**, joihin liittyy kriittisiä ihmisten turvallisuutta koskevia järjestelmiä; Yhdessä kolmannen osapuolen laitteiden kanssa, joita Nanoleaf® ei ole hyväksynyt käytettäväksi Nanoleaf®-tuotteiden kanssa; Paikoissa tai käyttötapauksissa, joissa on sähköiskun vaara; Ulkoalueet sääolosuhteista riippumatta; Märät tai kosteat olosuhteet; Lattiapäällysteenä tai lattialaatoituksena; Liian kuumat ympäristöt, joissa lämpötila on jatkuvasti yli 40 celsiusastetta pitkiä aikoja (esim. unien, tilalämpimittimien ja vaatteiden kuivainten lähellä). Käyttö erittäin kosteilla alueilla; Muut alueet tai maat kuin ne, joissa tuote on tarkoitettu ja varmennettu myytäväksi. Käytettäessä tätä Nanoleaf®-tuotetta: Älä avaa tai pura laitetta, koska se mitätöi takuun ja tekee tuotteesta vaarallisen käyttää. Kun verkkovirta on kytketty rakennuksen sähköverkkoon, verkkolaitteessa, paneeleissa ja linkkereissä on verkkojännitteet, joten älä aseta mitään metallisia tai johtavia esineitä minkään komponenttiin minkään paljaan metallikoskettimen lähelle. Irrota verkkolaite virtalähteestä ennen valopaneelin irrottamista. Älä anna pienten lasten käyttää tätä laitetta ilman aikuisen valvontaa. Tämä laite sisältää pieniä osia, jotka voivat aiheuttaa tukehtumisvaaran pienille lapsille. Irralliset tai riippuvat johdot voivat aiheuttaa sotkeutumista pienille lapsille. Älä jätä johtoja lojumaan tai irrallisen lattialle, jotta autat ehkäisemään kompastumisen aiheuttamia onnettomuuksia. Älä puhdista laitetta nesteellä tai suihkeilla, kun se on kytketty virtalähteeseen. Puhdista paneelit pehmeällä kuivalla liinalla äläkä käytä kovia puhdistusaineita. Älä astu laitteen minkään osan päälle, koska se aiheuttaa rikkoutumisen. Älä upota laitteen mitään osaa veteen tai altista laitteen mitään osaa vedelle. Älä taipuva tai taiputtele paneeleja, kun liitin on edelleen kiinni, sillä se aiheuttaa rikkoutumisen. Älä kiinnitä paneeleja mihinkään muuhun liittimeen tai laitteeseen kuin Nanoleaf®-yhtiön valmistamiin alkuperäisiin laitteisiin. Älä puhkaise mitään laitteen osaa terävillä esineillä, koska se pysäyttää laitteen toiminnan suunnitellulla tavalla ja voi aiheuttaa turvallisuusvaaran. Jos teippi on osa tätä tuotetta, huomaa, että sitä ei ole suunniteltu käytettäväksi maalaamattoman tiiliseinän, tapettien, epätasaisten/kuvioitujen pintojen tai erittäin huokoisten pintojen kanssa. Älä käytä kaksipuolista teippiä laitteen minkään osan kiinnittämiseksi kattoon tai pintaan, joka on yli 90 astetta suhteessa lattiaan, sillä laite voi myöhemmin pudota alasä€" aiheuttaen turvallisuusvaaran ja laitteen vaurioitumisvaaran. Näihin käyttötapauksiin on saatavilla

valinnaisia turvallisia asennusratkaisuja, joskus erikseen hankittavien lisälaitteiden kautta. Takuu EI KATA putoavien laitteiden aiheuttamia vahinkoja. Joustavaa kaapelia ja virtalähdettä ei voida korvata toisella kolmannen osapuolen tuotteella. Jos kaapeli on vaurioitunut, koko ohjain ja virtalähde tulee vaihtaa vain Nanoleaf®-yhtiön valmistamiin alkuperäisiin laitteisiin®. Hyväksymättömän korvaavan osan käyttö mitätöi takuun ja voi aiheuttaa vakavan turvallisuusvaaran. Nanoleaf® -valopaneelit on tarkoitettu ensisijaisesti koristekäyttöön, ja niissä on säädettävä valkoinen lähtötoiminto, joka voidaan himmentää.

WI-FI-/RF-ILMOITUS Laitteesi normaali käyttö ei salli käyttöä alle 20 cm:n etäisyydellä. Antenni on kiinnitetty laitteeseen, eikä loppukäyttäjää voi vaihtaa sitä.

TAAJUUSALUE

2.4GHz Wi-Fi: 2412-2462 MHz, Max RF e.i.r.p power < 20 dBm

2.4GHz Radio: 2402-2480 MHz, Max RF e.i.r.p power<10 dBm

NFC: 13.56MHz, Max RF e.i.r.p power 0 dBm

CE-TIEDOT NanoGrid Limited (Nanoleaf®) vakuuttaa täten, että tämä laite on direktiivin 2014/53/EU olennaisten vaatimusten ja muiden asiaankuuluvien säännösten mukainen. Vaatimustenmukaisuusvakuutus on saatavana osoitteesta <https://go.nanoleaf.me/eudocs>.

TAKUUTIEDOT Tällä tuotteella on rajoitettu takuu, jonka on myöntänyt Nanoleaf®: viollisen laitteiston vaihto kahden vuoden ajan veloituksetta. Lue tarkat tiedot osoitteesta: <https://go.nanoleaf.me/warranty>.



Vanhan tuotteesi hävittäminen: Tuote on suunniteltu ja valmistettu laadukkaista materiaaleista ja osista, jotka voidaan kierrättää ja käyttää uudelleen. Kun tämä symboli on liitetty tuotteeseesi, se tarkoittaa, että tuote kuuluu Euroopan direktiivin 2012/19/EU soveltamisalaan. Tutustu paikalliseen sähkö- ja elektroniikkatuotteiden keräysjärjestelmään. Ole hyvä ja toimi paikallisten sääntöjen mukaisesti äläkä hävitä vanhoja tuotteita tavallisen kotitalousjätteen mukana. Kun hävität vanhan tuotteen oikein, autat ehkäisemään mahdollisten haitallisten vaikutusten syntymisen ympäristöön ja ihmisten terveydelle.

FR **CONTENU DE LA BOITE** Panneaux Lumineux, Plaques de montage, Bandes adhésives, Connecteurs, Contrôleur, Bloc d'alimentation

CONSEILS D'INSTALLATION Assurez-vous que vous disposez de suffisamment de blocs d'alimentation pour votre disposition. **REMARQUE:** chaque bloc d'alimentation standard prend en charge jusqu'à 42 W et chaque contrôleur prend en charge jusqu'à 80 panneaux. Utilisez notre calculateur de bloc d'alimentation disponible sur <https://go.nanoleaf.me/myelements>. Avant le montage, nettoyez votre surface pour qu'elle soit exempte de poussière, d'humidité et de substances huileuses. Pour le montage, appliquez une forte pression dans un mouvement circulaire au centre du panneau pendant 30 secondes. Le contrôleur et le bloc d'alimentation peuvent être connectés à n'importe quel panneau de l'installation. l'adhésif fourni n'est PAS adapté pour les murs en briques, le papier peint et autres surfaces inégales.

AVERTISSEMENTS ET MISES EN GARDE Veuillez lire attentivement ces informations de sécurité et conserver ce document pour toute référence ultérieure. Les articles d'aide et le support client sont toujours disponibles sur <http://go.nanoleaf.me/support>. Les produits Nanoleaf® ne sont ni conçus, ni certifiés, ni destinés à être utilisés: dans des endroits fermés qui limitent le flux d'air et/ou piègent la chaleur qui contribue à une température ambiante supérieure à 40 degrés Celsius; pour les sorties de secours, l'éclairage de secours ou d'autres cas d'utilisation impliquant des systèmes critiques pour la sécurité humaine; en conjonction avec des dispositifs tiers qui ne sont pas approuvés par Nanoleaf® pour une utilisation avec les produits Nanoleaf®; dans les endroits ou les cas d'utilisation où il existe un risque de choc électrique; dans les espaces extérieurs, quelles que soient les conditions météorologiques; dans des conditions humides ou mouillées; comme revêtement de sol ou carrelage; dans les environnements excessivement chauds dont la température dépasse régulièrement 40 degrés Celsius pendant de longues périodes (par exemple : près des fours, des radiateurs, des sècheurs à linge); dans des zones excessivement humides; dans les régions ou pays autres que ceux pour lesquels le produit est destiné et certifié pour la vente. Lors de l'utilisation de ce produit Nanoleaf: N'ouvrez ni ne démontez l'appareil, car cela annulerait la garantie et rendrait le produit d'usage dangereux. Tout en étant connecté à l'alimentation électrique du bâtiment, des tensions de ligne seront présentes dans le bloc d'alimentation, les panneaux et les liaisons. Ne placez donc aucun objet métallique ou conducteur à proximité de contacts métalliques exposés sur n'importe quel composant. Débranchez le bloc d'alimentation de la source d'alimentation avant de démonter les panneaux lumineux. Ne permettez pas aux jeunes enfants d'utiliser cet appareil sans la surveillance d'un adulte. Cet appareil contient de petites pièces qui peuvent présenter un risque d'étouffement pour les jeunes enfants. Des câbles lâches ou pendants peuvent présenter un risque d'enchevêtrement pour les jeunes enfants. Ne laissez pas de câbles pendants ou lâches au sol afin d'éviter que les accidents par trébuchement. Ne nettoyez pas l'appareil avec un liquide ou un aérosol lorsqu'il est branché sur le secteur. Nettoyez les panneaux avec un chiffon doux et sec, et n'utilisez pas de produits de nettoyage agressifs. Pour les sorties de secours, l'éclairage de secours ou d'autres cas d'utilisation impliquant des systèmes critiques pour la sécurité humaine. Ne plongez aucune partie de l'appareil dans l'eau, et n'exposez aucune partie de l'appareil à l'eau. Ne pliez ni ne courbez les panneaux lorsque le connecteur est encore branché, car cela provoquerait une rupture. Ne fixez les panneaux ensemble avec un connecteur ou un appareil autre que l'équipement d'origine fabriqué par Nanoleaf®. Ne

percez aucune partie de l'appareil avec des objets tranchants, car cela entraînerait l'arrêt du fonctionnement de l'appareil tel qu'il a été conçu et pourrait présenter un risque pour la sécurité. Si le ruban adhésif est un composant de ce produit, veuillez noter qu'il n'est pas conçu pour être utilisé sur un mur de briques non peint, du papier peint, des surfaces inégales/texturées ou des surfaces très poreuses. Le cas échéant, n'utilisez pas de ruban adhésif double face pour fixer une partie quelconque de l'appareil à un plafond ou une surface à plus de 90 degrés par rapport au sol, car l'appareil finira par tomber, ce qui créera un risque de sécurité et un risque d'endommagement matériel. Il existe des méthodes de fixation sécurisée en option pour ces cas d'utilisation, parfois par le biais d'accessoires supplémentaires disponibles à l'achat séparément. Votre garantie NE COUVRE PAS les dommages causés par la chute d'un appareil. Le câble flexible et l'alimentation électrique ne peuvent pas être remplacés par un autre produit tiers. Si le câble est endommagé, le contrôleur et l'alimentation électrique ne doivent être remplacés qu'avec un équipement d'origine fabriqué par Nanoleaf®. L'utilisation de tout composant de remplacement non approuvé annulera la garantie et peut présenter un grave danger pour la sécurité. Les panneaux lumineux Nanoleaf® sont principalement destinés à un usage décoratif, avec une lumière blanche modulable et à intensité variable.

DÉCLARATION WI-FI/RF L'utilisation normale de votre appareil ne permet pas une utilisation avec une distance de séparation de moins de 20 cm. L'antenne est solidaire de l'appareil et ne peut pas être échangée par l'utilisateur final.

GAMME DE FRÉQUENCE

2.4GHz Wi-Fi: 2412-2462 MHz, Max RF e.i.r.p power < 20 dBm

2.4GHz Radio: 2402-2480 MHz, Max RF e.i.r.p power<10 dBm

NFC: 13.56MHz, Max RF e.i.r.p power 0 dBm

INFORMATION CE NanoGrid Limited (Nanoleaf) déclare par la présente que cet appareil est conforme aux exigences essentielles et aux autres dispositions pertinentes de la directive 2014/53 / UE. La déclaration de conformité est disponible sur <https://go.nanoleaf.me/eudocs>.

INFOS DE GARANTIE Ce produit est couvert par une garantie limitée de Nanoleaf® : le remplacement gracieux durant deux ans du matériel défectueux. Pour tout détail, consultez: <https://go.nanoleaf.me/warranty>.



Élimination de votre ancien produit : votre produit est conçu et fabriqué avec des matériaux et des composants de qualité supérieur, recyclables et réutilisables. Lorsque ce symbole est apposé sur un produit, cela signifie qu'il est couvert par la directive européenne 2012/19/UE. Renseignez-vous sur votre système local de collecte des produits électriques et électroniques. Veuillez agir en accord avec vos réglementations locales. Ne mélangez pas vos anciens produits avec vos déchets ménagers habituels avant de les jeter. En éliminant correctement votre ancien produit, vous participez à la prévention des éventuelles conséquences négatives sur l'environnement et la santé humaine.

VAŽNI SAVJETI ZA UGRADBU Osigurajte da imate dovoljno jedinica za napajanje za vaš raspored. **NAPOMENA:** Svaka standardna jedinica za napajanje podržava to 42 W, a svaki upravljač podržava do 80 panela. Upotrijebite naš kalkulator jedinica za napajanje na <https://go.nanoleaf.me/myelements>. Prije montaže očistite površinu kako na njoj ne bi bilo prašine, vlage i masnoća. Za montažu primijenite snažan pritisak u kružnim pokretima na središte panela u trajanju od 30 s. Upravljač i jedinica za napajanje mogu se povezati na svaki panel u vašoj postavci. Vrpca NIJE prikladna za površine s teksturom, porozne, kvrgave i površine na stropu (tj. zidne tapete ili cigle).

UPOZORENJA I MJERE OPREZA Pažljivo pročitajte sigurnosne informacije i sačuvajte ovaj dokument za kasnije. Članci s tekstovima za pomoć i korisničku podršku uvijek su dostupni na <http://go.nanoleaf.me/support>. Ovaj proizvod Nanoleaf® nije dizajniran, certificiran niti namijenjen za korištenje u sljedećim slučajevima: u zatvorenim prostorima koji ograničavaju protok zraka i/ili zarobljavaju toplinu koja doprinosi ambijentalnoj temperaturi od preko 40 stupnjeva Celzij a; za izlaze za slučaj nužde, rasvjetu za slučajeve nužde ili druge slučajeve korištenja koji uključuju sisteme od ključnog značaja za sigurnost ljudi; zajedno s uređajima trećih strana koje Nanoleaf® nije odobrio za korištenje s proizvodima Nanoleaf®; u lokacijama ili situacijama u kojima postoji rizik od električnog udara; prostorima na otvorenom, bez obzira na vremenske prilike; u mokrim ili vlažnim uvjetima; kao podna obloga ili prekrivač poda; u iznimno vrućim okruženjima u kojima je stalni više od 40 stupnjeva Celzijja tijekom dužeg vremenskog razdoblja (primjerice: pored štednjaka, grijalica, sušilica rublja); u iznimno vlažnim područjima; u regijama ili zemljama koje nisu na popisu namijenjenih zemalja i za koje ima certifikat za prodaju. Kada koristite ovaj Nanoleaf® proizvod: Nemojte otvarati ili rastavljati uređaj jer se na taj način poništava jamstvo, a proizvod postaje nesiguran za korištenje. Dok su spojeni na dovod električne energije zgrade, mrežni naponi će biti prisutni u napajanju, panelima, spojnica, tako da ne postavljajte metalne ili vodljive predmete u blizini bilo kojih izloženih metalnih kontakata na bilo kojoj komponenti. Prije demontaže svjetlosnih panela iskopčajte utikač iz napajanja. Nemojte dozvoliti maloj djeci da rukuju ovim uređajem bez nadzora odrasle osobe. Ovaj uređaj sadrži sitne dijelove koji za malu djecu mogu predstavljati opasnost od gušenja. Labavi ili kabeli koji vise mogu za malu djecu predstavljati opasnost od zaplitanja. Nemojte ostavljati kabele da vise ili se prostiru po podu kako biste spriječili nezgode zbog spoticanja. Nemojte čistiti uređaj tekućinom ili sprejevima kada je priključen na napajanje. Panela čistite mekanom suhom krpicom i nemojte koristiti jaka sredstva za čišćenje. Pazite da ne nagazite ni na jedan dio uređaja jer se tako može polomiti. Ni jedan dio uređaja nemojte uranjati u vodu i ni jedan dio uređaja se ne smije izložiti vodi. Nemojte savijati ili naprezati panele dok je spojen priključak jer se tako može polomiti. Nemojte spojati panele ni na jedan priključak ili uređaj osim na originalnu opremu koju je proizveo Nanoleaf®. Ne probijajte ni jedan dio uređaja oštrim predmetima jer će to uzrokovati prestanak ispravnog rada uređaja i predstavljati opasnost po sigurnost. Ako je ljepljiva vrpca komponenta ovog proizvoda, napominjemo da nije predviđena za korištenje na neobrađenom zidu od cigli, zidnim tapetama, neravnim/teksturiranim površinama ili vrlo poroznim površinama. Ako je primjenjivo, nemojte koristiti dvostrano ljepljivu vrpcu kako biste pričvrstili bilo koji dio uređaja na strop ili površinu koja je za više od 90 stupnjeva nagnuta u odnosu na pod jer će, na kraju, uređaj pasti—stvarajući opasnost po sigurnost i rizik od

oštećenja uređaja. Postoje opcionalna rješenja za sigurnu montažu, ponekad pomoću dodatnog pribora koji se prodaje odvojeno. Vaše jamstvo NE POKRIVA štetu nastalu zbog pada uređaja. Savitljivi kabel i napajanje ne mogu se zamijeniti korištenjem proizvoda od drugog proizvođača. Ako se kabel ošteti, kompletan upravljač i napajanje smiju se zamijeniti samo originalnom opremom koju je proizveo Nanoleaf®. Korištenje bilo koje neodobrene zamjenske komponente će poništiti jamstvo i može predstavljati ozbiljnu opasnost po sigurnost. Svjetlosni paneli Nanoleaf® prvenstveno su namijenjeni za dekoraciju, s podesivim bijelim izlazom i funkcijom prigušivanja.

WI-FI/RF Normalno korištenje vašeg uređaja ne dozvoljava korištenje na razdaljini manjoj od 20 cm. Antena je pričvršćena na uređaj i krajnji korisnik je ne može zamijeniti.

RASPON FREKVENCIJE

2.4G WLAN: 2412-2471 MHz < 20 dBm

2.4 SRD: 2402-2480 MHz < 10 dBm

NFC: 13,56 MHz, 0 dBm

RASPON FREKVENCIJE NanoGrid Limited (Nanoleaf®) ovim izjavljuje da je ovaj uređaj usklađen s osnovnim zahtjevima i drugim relevantnim odredbama Direktive 2014/53/EU. Izjava o sukladnosti dostupna je na <https://go.nanoleaf.me/eudocs>.

JAMSTVO Ovaj uređaj je pokriven ograničenim jamstvom koje daje Nanoleaf®: dvogodišnja besplatna zamjena neispravnog hardvera. Za sve pojedinosti posjetite: <https://go.nanoleaf.me/warranty>.



Zbrinjavanje na otpad starog proizvoda: Vaš proizvod je dizajniran i proizveden od visokokvalitetnih materijala i komponenta koje se mogu reciklirati i ponovo koristiti. Kada se na proizvodu nalazi simbol prekrizene kante za smeće, to znači da je proizvod pokriven Europskom Direktivom 2012/19/EU. Raspitajte se o lokalnom sustavu za prikupljane električnih i elektroničkih proizvoda kod vas. Djelujte u skladu s vašim lokalnim pravilima i nemojte zbrinjavati stare proizvode s normalnim kućnim otpadom. Ispravan način zbrinjavanja na otpad starog proizvoda pomaže u sprječavanju potencijalno negativnih posljedica po okolicu i zdravlje ljudi.

FONTOS TELEPÍTÉSI UTASÍTÁSOK Győződjön meg róla, hogy elegendő tápegységgel rendelkezik az elrendezéshez! **MEGJEGYZÉS:** Egy szabvány tápegység legfeljebb 42 W ellátás biztosítására képes, egy vezérlővel pedig legfeljebb 80 panel vezérelhető. Használja a tápegység-kalkulátorunkat: <https://go.nanoleaf.me/myelements>. A felszerelést megelőzően tisztítsa meg a felületet, hogy az portól, nedvességtől és olajtól mentes legyen! A felszereléshez erős nyomást kell tenni kör alakú mozgással a panel közepére 30 másodpercig. A vezérlő és a tápegység bármely panelre szerelhető. A szalag NEM alkalmas texturált, porózus felületre vagy mennyezetre (pl. tapétára vagy téglafalra).

FIGYELMEZTETÉSEK ÉS ÖVINTÉZKEDÉSEK Kérjük, figyelmesen olvassa el ezt a biztonsági tájékoztatót, és őrizze meg a dokumentumot a későbbiekre! A súgócikkek és az ügyféltámogatás bármikor az Ön rendelkezésére állnak a <http://go.nanoleaf.me/support> webhelyen. Ezt a Nanoleaf® terméket nem tervezték, tanúsították vagy szánták az alábbi esetekben való használatra: Zárt helyiségek, amelyek korlátozzák a levegő áramlását és/vagy megtartják a hőt, ami hozzájárul a 40 °C feletti környezeti hőmérséklet kialakulásához; **Véskijáratok,** **vészvilágítás** vagy egyéb olyan használati módok, amelyek az emberi biztonság szempontjából kritikus rendszereket érintenek; **Külső gyártók eszközeivel együttes használat, amelyeket a Nanoleaf® nem hagyott jóvá a Nanoleaf® termékekkel való használatra; Olyan helyszínek vagy használati módok, ahol fennáll az áramütés veszélye; Szabadtér, az időjárási körülményektől függetlenül; Nedves vagy nyirkos körülmények között; Padlóburkolatként vagy burkolólapként; Túlzottan meleg környezetek, amelyek hosszabb ideig, folyamatosan 40 °C feletti hőmérsékletűek (például: kemencék, helyiségfűtő berendezések, ruhaszárítógépek közelében); Túlzottan nedves területeken való használat; Régiók vagy országok, ahová a terméket nem szánták vagy tanúsították értékesítési célra. A Nanoleaf® termék használatakor: Ne nyissa fel vagy szerelje szét a készüléket, mivel az érvényteleníti a jótállást, és veszélyessé teszi a termék használatát! **Amikor az épület elektromos hálózatához csatlakozik, hálózati feszültség lesz jelen a tápegységben, a panelekben, a kapcsolóelemekben, ezért ne helyezzen fém vagy vezető tárgyat bármely alkatrész szabadon lévő fém érintkezője közelébe!** Húzza ki a tápegységet az áramforrásból, mielőtt leszerelné a paneleket! A készülék üzemeltetése kisgyermek számára felnőtt felügyelete nélkül tilos! A készülék apró alkatrészeket is tartalmaz, amelyek fulladásveszélyt jelenthetnek a kisgyermek számára! A nem rögzített vagy szabadon lógó kábelekbe a kisgyermek beleakadhatnak. Ne hagyja a kábeleket szabadon lógni vagy rögzítetlenül a padlón a balesetek megelőzése érdekében! Ne tisztítsa a készüléket folyadékkal vagy spray-vel, amikor áramforráshoz csatlakozik! A paneleket puha, száraz ruhával tisztítsa, soha ne használjon agresszív tisztítószereket! Ne lépjen rá a készülék semelyik részére sem, mert összetörhet! Tilos a készüléket vagy bármely részét vízbe meríteni, illetve nem érheti a készüléket vagy bármely részét víz! Ne hajlítsa meg a csatlakozóval összekapcsolat paneleket, mert eltörhetnek! Ne kapcsolja össze a paneleket más csatlakozóval vagy készülékkel a Nanoleaf® által gyártott, eredeti berendezésen kívül! Ne szúrja át a készülék egyik alkatrészét sem éles tárggyal, mert ez a készülék rendeltetés szerinti működését meghiúsíthatja, és biztonsági kockázatot is jelenthet. Ha a ragasztószalag a termék alaptartozéka, felhívjuk figyelmét, hogy nem használható festetlen téglafalon, tapétán, egyenetlen**

vagy bordázott, illetve kifejezetten porózus felületeken. Ne használjon kétoldalas ragasztószalagot a készülék mennyezetre vagy a padlóhoz képest 90°-nál nagyobb dőlésszögben való rögzítéséhez, mert a készülék végül le fog esni, és ez biztonsági kockázatot jelent, illetve a készülék megsérülhet. Az ilyen jellegű használathoz biztonságos rögzítési megoldások is kaphatók, bizonyos esetekben külön megvásárolható kiegészítő termékeként. A jótállás NEM ÉRVÉNYES a készülék leesése miatti sérülésekre! A rugalmas kábel és az áramforrás nem helyettesíthető másik külső gyártó termékével! Ha a kábel megsérül, a teljes vezérlés és áramforrás kizárólag a Nanoleaf® által gyártott, eredeti berendezéssel helyettesíthető. A nem jóváhagyott cserealkatrészek a jótállást érvénytelenítik, és súlyos biztonsági kockázatot is jelentenek! A Nanoleaf® fénypanelek elsősorban dekoratív célt szolgálnak, állítható fehér kimeneti funkcióval, amely elhalványítható.

WI-FI/RF NYILATKOZAT A készülék normál használata nem teszi lehetővé a 20 cm-nél kisebb szeparációs távolságú használatot. Az antenna a készülékre van rögzítve, és a végfelhasználó nem cserélheti ki.

FREKVENCIATARTOMÁNY

2.4GHz Wi-Fi: 2412-2462 MHz, Max RF e.i.r.p power < 20 dBm

2.4GHz Radio: 2402-2480 MHz, Max RF e.i.r.p power<10 dBm

NFC: 13.56MHz, Max RF e.i.r.p power 0 dBm

CE INFORMÁCIÓ A NanoGrid Limited (Nanoleaf®) ezúton kijelenti, hogy ez az eszköz megfelel a 2014/53/EU irányelv alapvető követelményeinek és egyéb vonatkozó rendelkezéseinek. A megfelelőségi nyilatkozat a <https://go.nanoleaf.me/eudocs> oldalon érhető el.

JÓTÁLLÁSI TÁJÉKOZTATÓ A termékre a Nanoleaf® korlátozott garanciája érvényes: a meghibásodott hardver ingyenes cseréje két éven át. További részleteket itt talál: <https://go.nanoleaf.me/warranty>.



A régi termék ártalmatlanítása: A terméket kiváló minőségű anyagokból és alkatrészekből tervezték és gyártották, amelyek újrahasznosíthatók és újból felhasználhatók. Ha ezt a szimbólumot csatolják egy termékhez, az azt jelenti, hogy a termékre a 2012/19/EU európai irányelv vonatkozik. Kérjük, tájékozódjon az elektromos és elektronikus termékek helyi hulladékgyűjtési eljárásairól! Kérjük, a helyi szabályok szerint járjon el, és ne dobja a régi termékeket a normál háztartási hulladék közé! A régi termék megfelelő ártalmatlanítása segít megelőzni a környezetre és az emberi egészségre gyakorolt lehetséges negatív következményeket.

(T) CONTENUTO DELLA CONFEZIONE Pannelli Luminosi, Piastra di montaggio, Nastro di montaggio, Connettori, Controller, Alimentazione elettrica

SUGGERIMENTI IMPORTANTI PER L'INSTALLAZIONE Assicurarsi di avere sufficiente UCP per il proprio layout. **NOTA:** ogni UCP standard supporta fino a 42 W e ciascun controller supporta fino a 80 pannelli. Utilizzare il nostro calcolatore UCP su <https://go.nanoleaf.me/myelements>. Prima del montaggio, pulire la superficie per eliminare polvere, umidità e olio. Per montare, applicare una forte pressione con un movimento circolare al centro del pannello per 30 secondi. Il controllore e l'alimentazione possono essere collegati a qualsiasi pannello. il nastro incluso NON è ADATTO per pareti in mattoni, carta da parati e altre superfici irregolari / sconesse.

AVVERTENZE E PRECAUZIONI Leggi attentamente queste informazioni di sicurezza e conserva questo documento per riferimento futuro. Gli articoli di aiuto e l'assistenza clienti sono sempre disponibili su <http://go.nanoleaf.me/support>. Questo prodotto Nanoleaf® non è progettato, certificato, né inteso per gli utilizzi seguenti: Luoghi chiusi che limitino il flusso d'aria e/o trattengano il calore portando la temperatura ambiente a oltre 40 gradi Celsius; Uscite di emergenza, luci di emergenza o altre condizioni di utilizzo che coinvolgano sistemi vitali per la sicurezza delle persone; In abbinamento con dispositivi di terze parti che non siano approvati da Nanoleaf® per l'utilizzo con prodotti Nanoleaf®; Luoghi o condizioni di utilizzo ove vi sia il rischio di scarica elettrica; Aree esterne, indipendentemente dalle condizioni meteo; Situazioni di presenza di acqua o umidità; Come rivestimento o piastrelle di pavimento; Ambienti eccessivamente caldi con temperature costantemente al di sopra di 40 gradi Celsius per lunghi periodi di tempo (ad esempio: vicino a forni, caloriferi, asciugatrici); Utilizzo in aree eccessivamente umide; Regioni o Paesi diversi da quelli ove il prodotto era destinato e certificato per la vendita. Durante l'utilizzo di questo prodotto Nanoleaf®: Non aprire né smontare il dispositivo, poiché tale azione annullerebbe la garanzia e renderebbe insicuro l'utilizzo del prodotto. Mentre è collegato all'alimentazione elettrica dell'edificio, saranno presenti tensioni di linea nell'alimentatore, nei pannelli, nei collegamenti, quindi evitare di posizionare oggetti metallici o conduttivi vicino ai contatti metallici esposti su qualsiasi componente. Prima di smontare i pannelli luminosi, scollegare l'alimentatore dalla fonte di alimentazione. Non consentire a bambini piccoli di utilizzare questo dispositivo senza la supervisione di un adulto. Questo dispositivo contiene piccole parti che potrebbero costituire un pericolo di soffocamento per i bambini piccoli. I cavi sciolti o pendenti potrebbero costituire un pericolo di aggrovigliamento per i bambini piccoli. Non lasciare i cavi a penzoloni o sciolti sul pavimento, in modo da prevenire incidenti dovuti agli inciampi. Non pulire il dispositivo con liquido o spray mentre è collegato alla rete elettrica. Pulisci i pannelli con un panno morbido e asciutto e non usare prodotti detergenti aggressivi. Non calpestare alcuna parte del dispositivo, poiché tale azione ne causerebbe la rottura. Non immergere alcuna parte del dispositivo in acqua, né esporla all'acqua. Non piegare né flettere i pannelli con il connettore ancora attaccato, poiché tale azione ne causerebbe la rottura. Non collegare i pannelli con alcun connettore o dispositivo diverso dagli attrezzi originali prodotti da Nanoleaf®. Non forare alcuna parte del dispositivo con oggetti affilati, poiché tale azione interromperebbe il funzionamento del dispositivo in base a come programmato e potrebbe costituire un pericolo per la sicurezza. Se il nastro adesivo fa parte dei componenti di questo prodotto, nota bene

che non è progettato per essere usato con pareti di mattoni non intonacate, superfici irregolari/ruvide o molto porose. Se applicabile, non utilizzare nastro biadesivo per applicare una qualsiasi parte del dispositivo al soffitto o a una superficie maggiore di 90 gradi rispetto al pavimento, poiché il dispositivo potrebbe eventualmente cadere, creando un pericolo per la sicurezza e un rischio di danno al dispositivo stesso. Sono disponibili soluzioni di montaggio sicuro per queste condizioni di utilizzo, a volte tramite accessori aggiuntivi offerti in acquisto separato. La tua garanzia NON COPRE i danni causati da dispositivi in caduta. Il cavo flessibile e l'alimentazione non possono essere sostituiti con un altro prodotto di terze parti. Se il cavo è danneggiato, l'intero controller e l'alimentazione dovrebbero essere sostituiti unicamente con attrezzature originali prodotte da Nanoleaf®. L'utilizzo di un qualsiasi componente di sostituzione non approvato annullerà la garanzia e potrebbe presentare un serio rischio alla sicurezza. I pannelli luminosi Nanoleaf® sono principalmente destinati all'uso decorativo, con la funzione di uscita del bianco sintonizzabile che può essere dimmerata.

DICHIARAZIONE DI WI-FI/RF Il normale uso del dispositivo non consente di utilizzarlo ad una distanza di separazione inferiore a 20 cm. L'antenna è fissata al dispositivo e non può essere sostituita dall'utente finale.

INTERVALLO FREQUENZE

2.4GHz Wi-Fi: 2412-2462 MHz, Max RF e.i.r.p power < 20 dBm

2.4GHz Radio: 2402-2480 MHz, Max RF e.i.r.p power<10 dBm

NFC: 13.56MHz, Max RF e.i.r.p power 0 dBm

INFORMAZIONI CE NanoGrid Limited (Nanoleaf) dichiara che questo dispositivo è conforme ai requisiti essenziali e alle altre disposizioni pertinenti della Direttiva 2014/53 / UE. La dichiarazione di conformità è disponibile all'indirizzo <https://go.nanoleaf.me/eudocs>.

INFORMAZIONI SULLA GARANZIA Questo prodotto è coperto dalla garanzia limitata di Nanoleaf®: due anni di sostituzione gratuita su difetti di hardware. Per i dettagli completi, visita: <https://go.nanoleaf.me/warranty>.



Smaltimento del tuo vecchio prodotto: il tuo prodotto è progettato e fabbricato con materiali e componenti di alta qualità, che possono essere riciclati e riutilizzati. Quando questo simbolo è applicato a un prodotto, significa che il prodotto rispetta la direttiva europea 2012/19/UE. Ti invitiamo a informarti sul sistema di raccolta della tua località per prodotti elettrici ed elettronici. Ti preghiamo di agire in base ai regolamenti della tua località e di non smaltire i tuoi vecchi prodotti insieme ai normali rifiuti casalinghi. Il corretto smaltimento del tuo vecchio prodotto aiuterà a prevenire conseguenze potenzialmente negative per l'ambiente e per la salute umana.

MIKILVÆGAR UPPSETNINGAR ÁBENDINGAR Gakktu í skugga um að þú hefur nægilega marga aflgjafa fyrir fyrirkomulagið. ATH: Hver aflgjafi styður upp að 42W og hver fjarstýring styður allt að 80 Spjöld. Notaðu aflgjafa reiknivélina okkar á <https://go.nanoleaf.me/myelements>. Áður en þú setur upp plötur, hreinsaðu yfirborðið, þurrka burt ryk, raka, og oliu. Til að festa plötu, beittu sterkum þrýstingi í hringlaga hreyfingu á miðju spjaldsins í 30s. Fjarstýringin getur verið tengd við hvaða spjald sem er í uppsetninginni þinni. Limbandið er EKKI nothæft fyrir munstrað, gropinn, punktaðan, og loft yfirborð (þeas. Veggfóður eða múrvegg).

VARÚÐANIR OG VIÐVARANIR Vinsamlegast lestu þessar öryggis upplýsingar varlega og geymdu þetta skjal til að vísa í seinna. Hjálpar greinar og þjónustudeild er hægt að finna á <http://go.nanoleaf.me/support>. Þessi Nanoleaf® vara er ekki hönnuð, vottuð, né ætluð fyrir notkun í: lokuðu rými sem takmarka loftflæði og/ eða afmarkar hita sem bætir við umhverfishita yfir 40 gráður celcius; **Neyðarútgangar, neyðarljós, eða önnur dæmi sem snerta mikilvæg kerfi fyrir mannlegt öryggi; Samtengt við vörur frá þriðja aðila sem eru ekki samþykkt af Nanoleaf® fyrir notkun Nanoleaf® vörum; Staðsetningar eða notkunardæmi þar sem er hætt á rafstuði; Utandyra, sama hvert veðurástand er; Blaut eða rök skilyrði; Sem gólf ábreiða eða gólfögn; Óhóflega heit umhverfi þar sem er stöðugur hiti yfir 40 gráður celcius yfir langtíma (T.d: Nálægt ofnum, hitara, þurrkara); Óhóflega rök svæði; Svæði eða lönd önnur en þau sem vara var ætluð fyrir og er vottuð fyrir sölu í. Þegar þessi Nanoleaf® vara er notuð: Ekki opna né taka í sundur tækið, þar sem það mun ógilda ábyrgð og gera vöruna hættulega til notkunar. Á meðan tækið er tengt við rafmagn í byggingu, linspenna verður í aflgjafa, plötu, tengingum, þannig að ekki setja neina málma eða leiðandi hluti nálægt sýnilegum málum á neinum ihlut. Taktu aflgjafa úr sambandi á straumveitu áður en þú fjarlægir ljós spjald. Ekki leyfa ungum börnum að stjórna þessu tæki án eftirlit fullorðna þetta tæki inniheldur marga smáhluti sem stafar af köfnunarhættu í ungum börnum. Lausir eða hangandi snúrur gætu valdið flækjuhættu gagnvart ungum börnum. Ekki skilja eftir snúrur hangandi eða lausar á gólfinu til að forðast hasahættu. Ekki hreinsa tækið með vökva eða sprautu á þegar þegar það er tengt við rafmagn. Hreinsið spjöldin með mjúkum þurrum klút, og ekki nota sterkt hreinsiefni. Ekki stiga á neinn part af tækin, þar sem það mun valda brotskemmdum. Ekki setja neinn part af tækinu í vatn eða láta einhvern part af tækinu komast í kynni við vatn. Ekki beygja eða sveigja plötuna með tengilinn ennþá tengdan, þar sem það mun valda brotskemmdum. Ekki festa spjöldin við neinn annan tengill eða tæki fyrir utan upprunalega búnað framleiddan af Nanoleaf®. Ekki stinga gat á tækin með oddhvössu áhaldi, þar sem það mun gera að verukum að tækið mun hætta að virka eins og hannað og getur valdið öryggis áhættu. Ef að limband er partur af þessari vöru athugaðu að það er ekki hannað til þess að vera notað á ómálúðum múrvegg, veggfóður, ójörn/munstruð yfirborð, eða verulega gropinn yfirborð. Ef á við, ekki nota tvíhliða limband til að festa einhvern part af tækinu við loft eða yfirborð meira en 90 gráður miðað við gólfíð þar sem tækið mun endanlega detta niður - sem skara öryggis áhættu og getur skaðað tækið. Það eru til auka öruggar festingarlausnir fyrir þessi notkunardæmi eru fánæg, stundum í gegnum auka viðhluti sem boðið er að kaupa sér. Ábyrgðin þín nær EKKI yfir fallskemmdir. Ekki er hægt að skipta út sveigjanlega kaplinum né aflgjafa fyrir vörur frá þriðja aðila. Ef að kapall skemmist, fjarstýringin og aflgjafinn ættu aðeins að vera skipt út fyrir upprunalegan búnað frá Nanoleaf®. Notkun**

ósamþykktara afleysingar búnaðs fellir ábyrgð úr gildi og getur valdið alvarlegum öryggis áhættum. Nanoleaf® ljós spjölderu aðalega tilætluð fyrir skreytingarnotkun, með stillanlegum hvítri virkni sem hægt er að dima.

WI-FI/RF Venjuleg notkun á tækinu leyfir ekki skilnaðarfjarlægð minni en 20 cm. Loftnetið er fast á tækinu og er ekki hægt að skipta út af endanlegum notenda

TÍÐNISVIÐ

2.4G WLAN: 2412-2471 MHz < 20 dBm

2.4 SRD: 2402-2480 MHz < 10 dBm

NFC: 13,56 MHz, 0 dBm

CE UPPLÝSINGAR NanoGrid Limited (Nanoleaf®) tilkynnir hér með að þetta tæki uppfyllir allar þarfir og tengd skilyrði Driective 2014/53/EU. Tíkyning samræmi er hægt að finna á <https://go.nanoleaf.me/eudocs>.

ÁBYRGÐ Þessi vara er í ábyrgð hjá Nanoleaf®: tveggja ára gefins endurnýjun fyrir gallaðan búnað. Fyrir frekar upplýsingar finnst á visit: <https://go.nanoleaf.me/warranty>.



Förgun á gamalli vöru: Varan þín er hönnuð og framleidd úr hágæða efnum og pörtum, sem hægt er að endurnýta og endurvinna. Þegar þetta tákn af krossmerktri rulsatunnu er fest við vöru þýðir að varan fellur undir European Directive 2012/19/EU. Vinsamlegast athugaði á staðbundin söfnunarkerfi fyrir rafmagnstengdar vörur. Vinsamlegast farið í samræmi við staðbundnar reglur og ekki farga gömlum vörum með almennu rusli. Að farga gamalli vöru á réttan hjálp kemur í veg fyrir neikvæðar afleiðingar fyrir umhverfið og mannlega heilsu.

SVARBŪS PATARIMAI DĖL MONTAVIMO Patikrinkite, ar jūsų sudarytai sistemai užtenka maitinimo blokų. **PASTABA:** vienas maitinimo blokas skirtas iki 42 W, o vienas valdiklis skirtas iki 80 skydelių. Naudokitės maitinimo blokų skaičiuokle <https://go.nanoleaf.me/myelements>. Prieš montuodami pašalinkite nuo montavimo paviršiaus dulkes, drėgmę ir riebalus. Norėdami pritvirtinti, 30 sekundžių sukamaisiais judesiais stipriai spauskite plokštės centrą. Valdiklį ir maitinimo bloką galima prijungti prie bet kurio skydelio. Juosta NETINKA tekstūriniam, akytam, nelipniam ir lubų paviršiui (pvz., tapetuotai ar plytų sienai).

ĮSPĖJIMAI IR ATSARGUMO PRIEMONĖS Atidžiai perskaitykite šią saugos informaciją ir išsaugokite šį dokumentą, kad galėtumėte jį paskaityti ateityje. Žinyno straipsniai ir pagalba klientams visada teikiami adresu <http://go.nanoleaf.me/support>. Šis „Nanoleaf®“ gaminytis nėra sukurtas, sertifikuotas ar skirtas naudoti: uždaroje vietoje, kuriose ribojamas oro srautas ir (arba) sulaikoma šiluma, dėl kurios aplinkos temperatūra viršija 40 laipsnių Celsijaus; avariniams išėjimams, avariniam apšvietimui ir kitais naudojimo atvejais, susijusiais su kritinėmis žmonių saugos sistemomis; kartu su trečiųjų šalių įrenginiais, kurių „Nanoleaf®“ nepatvirtino kaip tinkamų naudoti su „Nanoleaf®“ gaminiais; vietoje ar naudojimo atvejais, kai yra elektros smūgio rizika; lauko zonose, nepriklausomai nuo oro sąlygų; drėgnomis ar šlapiomis sąlygomis; kaip grindų danga ar grindų plytelės; pernelyg karštoje aplinkoje, kurioje ilgą laiką nuolat laikosi aukštesnė nei 40 laipsnių Celsijaus temperatūra (pavyzdžiui, šalia orkaitių, patalpų šildytuvų, drabužių džiovyklių); itin drėgnose vietoje; regionuose ar šalyse, išskyrus tuos, kuriuose gaminytis buvo skirtas parduoti ir sertifikuotas kaip tam tinkamas. Šio „Nanoleaf®“ gaminio naudojimo metu: Neatidarykite ir neardykite įrenginio, nes dėl to nustos galioti garantija ir gaminytis taps nesaugus naudoti. Jeigu sistema prijungta prie būsto elektros tiekimo tinklo, maitinimo šaltinyje, skydeliuose, jungtys bus įtampa, todėl nelaikykite metalinių ar elektrai laidžių daiktų arti neapsaugotų metalinių kontaktų. Prieš išmontuodami šviesos skydelius išjunkite maitinimo bloką iš elektros šaltinio. Neleiskite mažiems vaikams valdyti šio įrenginio be suaugusiųjų priežiūros. Šiame įrenginyje yra smulkių dalių, kurios gali kelti mažiems vaikams uždusimo pavojų. Palaidi arba kabantys laidai gali kelti mažiems vaikams įsipainiojimo pavojų. Nepalikite kabančių ar laisvai nusidriekusių ant grindų laidų, kad išvengtumėte nelaimingų atsitikimų dėl užkliuvimo. Nevalykite įrenginio skysčiais ar purškalais, kai jis yra prijungtas prie elektros tinklo. Valykite plokštesle minkšta sausa šluoste ir nenaudokite stiprių valymo priemonių. Neužlipkite ant jokios įrenginio dalies, nes dėl to gali atsirasti lūžių. Nemerkite jokios įrenginio dalies į vandenį ir saugokite visas įrenginio dalis nuo sąlyčio su vandeniu. Nelankstykite ir nekraipykite plokštelių, kai vis dar prijungta jungtis, nes dėl to gali atsirasti lūžių. Nejunkite plokštelių su kitomis jungtimis ar įrenginiais, išskyrus originalią įrangą, pagamintą „Nanoleaf®“. Nepradurkite jokių įrenginio dalių aštriais daiktais, nes dėl to įrenginys nustos veikti taip, kaip numatyta, ir gali kilti pavojus saugai. Jei lipnioji juosta yra šio gaminio komponentas, atkreipkite dėmesį, kad ji nėra skirta naudoti ant nedažytų plytų sienų, tapetų, nelygių / tekstūrinių paviršių arba itin porėtų paviršių. Jei įmanoma, nenaudokite dvipusės juostos, norėdami pritvirtinti bet kurią įrenginio dalį prie lubų ar paviršiaus, esančio didesniu nei 90 laipsnių kampu grindų atžvilgiu, nes įrenginys gali ausiai nukris, sukeldamas pavojų saugai ir įrenginio sugadinimo riziką. Tokiems naudojimo atvejams yra pasirinkamų saugių tvirtinimo sprendimų, kartais įgyvendinamų naudojant

priedus, kuriuos galima įsigyti atskirai. Jūsų garantija NEAPIMA žalos, kuri sukėlė krintantys įrenginiai. Lankstaus laido ir maitinimo šaltinio negalima pakeisti kitu trečiosios šalies gaminiu. Jei laidas yra pažeistas, visas valdiklis ir maitinimo šaltinis turėtų būti pakeisti tik originalia įranga, pagaminta „Nanoleaf®“. Jei naudosite nepatvirtintus keičiamuosius komponentus, nustos galioti garantija ir gali kilti rimtas pavojus saugai. Nanoleaf® šviesos skydeliai yra dekoratyvinės paskirties su reguliuojama prislopinama šviesos funkcija.

WI-FI IR RD DEKLARACIJA Įprastomis naudojimo sąlygomis įrenginio neleidžiama eksploatuoti esant mažesniai nei 20 cm atskyrimo atstumui. Antena yra užfiksuota įrenginyje ir galutiniam naudotojui jos keisti neleidžiama.

DAŽNIO DIAPAZONAS

2.4GHz Wi-Fi: 2412–2462 MHz, Max RF e.i.r.p power < 20 dBm

2.4GHz Radio: 2402–2480 MHz, Max RF e.i.r.p power<10 dBm

NFC: 13.56MHz, Max RF e.i.r.p power 0 dBm

INFORMACIJA APIE CE NanoGrid Limited (Nanoleaf®) pareiškia, kad šis prietaisas atitinka direktyvos Nr. 2014/53/ES esminius reikalavimus ir kitas specifines nuostatas. Atitikties deklaracija skelbiama adresu <https://go.nanoleaf.me/eudocs>.

GARANTIJOS INFORMACIJA Šiam gaminiui taikoma ribota Nanoleaf® dvejų metų garantija: papildomas įrangos su defektais keitimas. Norėdami sužinoti daugiau, skaitykite: <https://go.nanoleaf.me/warranty>.



Seno produkto utilizavimas: jūsų produktas yra suprojektuotas ir pagamintas iš aukštos kokybės medžiagų ir komponentų, kuriuos galima perdirbti ir naudoti pakartotinai. Gaminiui, pažymėtam šiuo simboliu taikoma Europos direktyva 2012/19/ES. Sužinokite daugiau apie savo vietos elektrinių ir elektroninių gaminių atliekų surinkimo sistemą. Prašome vykdyti vietos reglamentus ir nešalinti senų gaminių kartu su įprastomis buitinėmis atliekomis. Tinkamas seno gaminio šalinimas padės išvengti galimų neigiamų padarinių aplinkai ir žmonių sveikatai.

LV **PIEGĀDES KOMPLEKTĀCIJA** Gaismas paneli, Uzstādīšanas plāksnes, Uzstādīšanas lente, Savienotāji, Kontrolieris, Barošanas bloks

SVARĪGI IETEIKUMI UZSTĀDĪŠANAI Nodrošiniet izvietojumam pietiekamu barošanas bloku skaitu. **PIEZĪME:** katrs standarta barošanas bloks atbalsta 42 W jaudu, un katrs kontrolleris atbalsta līdz 80 paneļiem. Izmantojiet mūsu barošanas bloka kalkulatoru, kas pieejams <https://go.nanoleaf.me/myelements>. Pirms uzstādīšanas notīriet virsmu, lai uz tās nebūtu putekļu, mitruma vai eļļas. Lai uzstādītu, 30 sekundes apļveida kustībā spēcīgi spiediet uz paneļa centru. Kontrolieri un barošanas bloku ir iespējams pieslēgt pie jebkura paneļa jūsu sistēmā. Lente NAV paredzēta teksturētām, porainām, nelidzenām un griestu virsmām (piem., tapetes vai ķieģeļu sienas).

BRĪDINĀJUMI Uzmanīgi izlasiet šo drošības informāciju un saglabājiet šo dokumentu turpmākai atsaucei. Palīdzības raksti un klientu atbalsts vienmēr ir pieejams tīmekļa vietnē <http://go.nanoleaf.me/support>. Šis Nanoleaf® izstrādājums nav izstrādāts, sertificēts un paredzēts izmantošanai: Slēgtās vietās, kurās ir ierobežota gaisa plūsma un/vai veidojas karstums, kas padara apkārtējās vides temperatūru augstāku par 40 grādiem pēc Celsija; Avārijas izejās, avārijas apgaismojumā vai citos lietojumos, kas ietver svarīgas cilvēku drošības sistēmas; Kopā ar 3. pušu ierīcēm, ko Nanoleaf® nav apstiprinājis izmantošanai ar Nanoleaf® izstrādājumiem; Vietās vai lietojumos, kuros pastāv elektriskās strāvas trieciena risks; Ārpus telpām neatkarīgi no laika apstākļiem; Slapjos vai mitros apstākļos; Grīdas seguma vai grīdas flīžu vietā; Pārmērīgi karstā vidē, kurā temperatūra ilgākā laika periodā ir lielāka par 40 grādiem pēc Celsija (piemēram, cepeškrāns, telpu sildītāja, drēbju žāvētāja tuvumā); Izmantošanai pārmērīgi mitrās vietās; Reģionos vai valstīs, kurām izstrādājums nav paredzēts vai kurās izstrādājums nav sertificēts pārdošanai. Izmantojot šo Nanoleaf® izstrādājumu: Neatveriet vai neizjauciet ierīci, jo tādējādi tiks anulēta garantija un izstrādājuma izmantošana kļūs nedroša. Kad tas ir pievienots ēkas barošanas tīklam, līnijas spriegums būs barošanas tīklā, paneļos un pārvienojumos, tāpēc nevienam metāla vai elektrību vadošu priekšmetu nenovietojiet jebkuru atklātu komponenta metāla kontaktu tuvumā. Pirms gaismas paneļu demontēšanas atvienojiet barošanas bloka kontaktdakšu no barošanas avota. Neļaujiet maziem bērniem darbināt šo ierīci bez pieaugušo uzraudzības. Šī ierīce satur mazas detaļas, kas maziem bērniem var izraisīt nosmakšanas bīstamību. Vadi, kas ir vaļīgi vai nokarājas, maziem bērniem var izraisīt sapīšanās bīstamību. Neatstājiet vadus karājamies vai vaļīgus uz grīdas, lai nepieļautu pakļupšanu. Netīriet ierīci ar šķidrumiem vai aerosolu, kad tā ir pievienota barošanai. Tīriet paneļus ar mikstu, sausu drāniņu un neizmantojiet agresīvus tīrīšanas līdzekļus. Nekāpiet virsū ne uz vienas ierīces detaļas, jo tas izraisīs salūšanu. Neieieciem nevienam ierīces daļu ūdeni vai nepaļaujiet nevienam ierīces daļu ūdens iedarbībai. Nesalieciem vai neizlieciem paneļus, ja ir pievienots savienotājs, jo tas izraisīs salūšanu. Nesavienojiet paneļus, izmantojot savienotāju vai ierīci, kas nav oriģinālais aprīkojums, ko ražojis Nanoleaf®. Nepārduriet nevienam ierīces daļu ar asiem priekšmetiem, jo tas izraisīs neatbilstošu ierīces darbību un var radīt drošības apdraudējumu. Ja šī izstrādājuma komplektācijā ietilpst līmlente, lūdzu, ņemiet vērā, ka tā nav paredzēta lietošanai uz nekrāsotas ķieģeļu sienas, tapetēm, nelidzenām/teksturētām virsmām vai ļoti porainām virsmām. Ja piemērojams, jebkuras ierīces daļas piestiprināšanai pie griestiem vai virsmas, kas atrodas vairāk kā 90 grādu leņķī attiecībā pret grīdu, neizmantojiet abpusējo līmlenti, jo tas galu galā nokritis, izraisot drošības apdraudējumu un ierīces bojājuma risku. Šādiem lietojumiem ir pieejami drošas montāžas risinājumi (papildaprīkojums) – reizēm kā papildu

piederumi, kurus var iegādāties atsevišķi. Jūsu ierīcei piešķirtā garantija NESEDZ bojājumus, kurus izraisījis ierīču nokrišana. Elastīgo kabeli vai barošanas bloku nedrīkst aizstāt ar citu trešās puses izstrādājumu. IJa kabelis ir bojāts, viss kontroleris un barošanas bloks jānomaina ar oriģinālo aprīkojumu, ko ražojis Nanoleaf®. Izmantojot jebkuru neapstiprinātu rezerves komponentu, tiks anulēta garantija un radīts nopietns drošības apdraudējums. Nanoleaf® gaismas paneli ir paredzēti galvenokārt dekoratīvam pielietojumam; tie nodrošina pielāgojamu baltās gaismas izvades funkciju un var būt blāvi.

WI-FI/RF PAZIŅOJUMS Jūsu ierīces standarta izmantošanas režīmā attālums nedrīkst būt lielāks par 20 cm. Antena ir piestiprināta pie ierīces un gala lietotājs to nedrīkst mainīt.

DAŽNĪO DIAPAZONAS

2.4GHz Wi-Fi: 2412-2462 MHz, Max RF e.i.r.p power < 20 dBm

2.4GHz Radio: 2402-2480 MHz, Max RF e.i.r.p power<10 dBm

NFC: 13.56MHz, Max RF e.i.r.p power 0 dBm

INFORMĀCIJA APIE CE Ar šo NanoGrid Limited (Nanoleaf®) paziņo, ka šī ierīce atbilst Direktīvas 2014/53/ES būtiskajām prasībām un citiem attiecīgajiem noteikumiem. Atbilstības deklarācija ir pieejama <https://go.nanoleaf.me/eudocs>.

INFORMĀCIJA PAR GARANTIJU Uz šo produktu attiecas ierobežota garantija no Nanoleaf®: bojātas aparatūras bezmaksas nomaiņa uz diviem gadiem. Lai iegūtu pilnu informāciju, apmeklējiet vietni: <https://go.nanoleaf.me/warranty>.



Vecā izstrādājuma utilizācija: jūsu izstrādājums ir izstrādāts un ražots no augstas kvalitātes materiāliem un komponentiem, kurus var pārstrādāt un izmantot atkārtoti. Ja izstrādājumam ir piestiprināta uzlīme ar šo zīmi, tas nozīmē, ka uz izstrādājumu attiecas Eiropas Direktīvas 2012/19/ES prasības. Uzziniet par vietējo elektrisko un elektronisko izstrādājumu savākšanas sistēmu. Rīkojieties saskaņā ar vietējiem noteikumiem un neizmetiet vecos izstrādājumus kopā ar sadzīves atkritumiem. Pareiza veco izstrādājumu utilizācija palīdzēs novērst potenciāli negatīvas sekas apkārtējai videi un cilvēku veselībai.

NL **WAT ZIT ER IN DE DOOS** Lichtpanelen, Montageplaten, Bevestigingstape, Connectoren, Controller, Stopcontact stekker

BELANGRIJKE INSTALLATIETIPS Zorg voor voldoende voedingsbronnen voor uw indeling. **OPMERKING:** elke standaard voedingsbron kan tot 42W ondersteunen en elke schakelkast ondersteunt max. 80 panelen. Gebruik onze calculator voor voedingsbronnen op <https://nanoleaf.me/myelements>. Voor de montage reinigt u het oppervlak zodat het vrij is van stof, vocht en olie. Om te monteren, oefen gedurende 30 seconden sterke druk uit in een cirkelvormige beweging op het midden van het paneel. stevig op het midden van het paneel. De controller en PSU kunnen op elk paneel in je setup worden aangesloten. Tape is NIET geschikt voor gestructureerde, poreuze, popcorn- en plafondoppervlakken (bijv. behang of bakstenen muren).

WAARSCHUWINGEN EN VOORZORGSMAATREGELEN Lees deze veiligheidsinformatie zorgvuldig en bewaar dit document voor toekomstig gebruik. Help-artikelen en klantenondersteuning zijn altijd beschikbaar op <http://go.nanoleaf.me/support>. Dit Nanoleaf®-product is niet ontworpen, gecertificeerd of bedoeld voor gebruik in: Ingesloten locaties die de luchtstroom beperken en / of warmte vasthouden die bijdraagt aan een omgevingstemperatuur van meer dan 40 graden Celsius; **Nooduitgangen, noodverlichting of andere situaties met kritieke systemen voor de veiligheid van mensen; In combinatie met apparaten van derden die niet door Nanoleaf® zijn goedgekeurd voor gebruik met Nanoleaf®-producten; Locaties of gebruikssituaties waar het risico op elektrische schokken bestaat; Buitenruimtes, ongeacht de weersomstandigheden. Natte of vochtige omstandigheden; Als vloerbedekking of vloertegels; Overmatig warme omgevingen die consequent gedurende langere tijd hoger dan 40 graden Celsius zijn (bijvoorbeeld: in de buurt van ovens, elektrische kachels, kledingdrogers).** Gebruik in zeer vochtige ruimtes. Andere regio's of landen dan die waar het product voor is bedoeld en waarvoor de verkoop gecertificeerd is. Bij gebruik van dit Nanoleaf®-product: Open of demonteer het apparaat niet, hierdoor vervalt de garantie en wordt het product onveilig voor gebruik. **Bij verbinding met het stroomnet van het gebouw is er een netspanning aanwezig in de stroomvoorziening, panelen, linkers, plaats dus geen metalen of geleidende voorwerpen in de buurt van onbeschutte metalen contacten op onderdelen. Haal de voeding uit de stroombron voor u de lichtpanelen demonteer. Laat kleine kinderen dit apparaat niet bedienen zonder toezicht van volwassenen. Dit apparaat bevat kleine onderdelen die verstikkingsgevaar kunnen opleveren voor kleine kinderen. Kleine kinderen kunnen vast komen te zitten in loszittende of bungelende snoeren. Laat geen snoeren bungelen of los op de vloer liggen om te voorkomen erover wordt gestruikeld. Reinig het apparaat niet met vloeistof of sprays wanneer het is aangesloten op het elektriciteitsnet. Reinig de panelen met een zachte, droge doek en gebruik geen agressieve schoonmaakmiddelen. Stap niet op enig onderdeel van het apparaat, omdat dit schade kan veroorzaken. Dompel geen enkel onderdeel van het apparaat onder in water en stel geen enkel onderdeel van het apparaat bloot aan water. Buig de panelen niet terwijl de connector nog is bevestigd, omdat dit breuk kan veroorzaken. Koppel de panelen niet aan een connector of apparaat, anders dan de originele apparatuur die is vervaardigd door Nanoleaf®. Prik niet met scherpe voorwerpen in de onderdelen van het apparaat met scherpe voorwerpen, omdat dit ervoor zorgt dat het apparaat niet meer werkt zoals het is ontworpen en dit kan een veiligheidsrisico vormen. Als plakband een onderdeel van dit product is, houd er dan rekening mee dat het**

niet is ontworpen om te worden gebruikt op ongeverfde bakstenen muren, behang, oneffen/gestructureerde oppervlakken of zeer poreuze oppervlakken. Gebruik, indien van toepassing, geen dubbelzijdige tape om een deel van het apparaat aan een plafond of oppervlak te bevestigen als er een hoek ontstaat van meer dan 90 graden ten opzichte van de vloer te bevestigen, omdat het apparaat uiteindelijk zal vallen - waardoor een veiligheidsrisico en het risico op schade aan het apparaat ontstaat. Optionele veilige montageoplossingen voor deze gebruiksscenario's zijn beschikbaar, soms via extra accessoires die apart kunnen worden aangeschaft. Uw garantie dekt GEEN schade die is veroorzaakt door vallende apparaten. De flexibele kabel en voeding kunnen niet door een product van derden worden vervangen. Als de kabel beschadigd is, mogen de gehele controller en de voeding alleen worden vervangen door originele apparatuur vervaardigd door Nanoleaf®. Het gebruik van niet-goedgekeurde vervangende onderdelen maakt de garantie ongeldig en kan een ernstig veiligheidsrisico vormen. Nanoleaf® lichtpanelen zijn in eerste instantie bedoeld voor decoratief gebruik, met een regelbare witte outputfunctie die dimbaar is.

WI-FI/RF-VERKLARING Bij normaal gebruik van je apparaat is gebruik met een afstand van minder dan 20 cm niet toegestaan. De antenne zit vast aan het apparaat en is niet uitwisselbaar door de eindgebruiker.

FREQUENTIEBEREIK

2.4GHz Wi-Fi: 2412-2462 MHz, Max RF e.i.r.p power < 20 dBm

2.4GHz Radio: 2402-2480 MHz, Max RF e.i.r.p power<10 dBm

NFC: 13.56MHz, Max RF e.i.r.p power 0 dBm

EG INFORMATIE NanoGrid Limited (Nanoleaf®) verklaart hierbij dat dit toestel voldoet aan de belangrijkste eisen en andere relevante bepalingen van de Richtlijn 2014/53/EU. De eenvormigheidsverklaring is verkrijgbaar op <https://go.nanoleaf.me/eudocs>.

GARANTIE-INFORMATIE Voor dit product geldt een beperkte garantie van Nanoleaf®: twee jaar gratis vervanging van defecte hardware. Voor alle informatie, bezoek: <https://go.nanoleaf.me/warranty>.



Weggooi van uw oude product: Uw product is ontworpen en vervaardigd met hoogwaardige materialen en componenten, die gerecycled en hergebruikt kunnen worden. Als dit symbool op een product is aangebracht, betekent dit dat het product valt onder de Europese richtlijn 2012/19/EU. Lees meer over uw plaatselijke inzamelingsstelsel voor elektrische en elektronische producten. Handel a.u.b. volgens uw lokale regels en gooi uw oude producten niet bij het normale huisvuil. Door uw oude product op de juiste manier weg te gooien, kunt u mogelijke negatieve gevolgen voor het milieu en de menselijke gezondheid voorkomen.

(NO) HVA ER I ESKEN Lyspaneler, Monteringsplater, Monteringsstape, Kontakter, Kontroll, PSU

VIKTIGE INSTALLASJONSTIPS Forsikre deg om at du har nok PSU-er til oppsettet. **NB:** Hver standard PSU støtter opptil 42W og hver kontroller støtter opptil 80 paneler. Bruk vår PSU-kalkulator på <https://go.nanoleaf.me/myelements>. Før montering, rengjør overflaten så den er fri for støv, fuktighet og olje. For å montere, bruk sterkt trykk i en sirkulær bevegelse til midten av panelet i 30 sekunder. Kontroll og PSU kan kobles til hvilket som helst panel i oppsettet ditt. Tape er IKKE egnet for strukturerte, porøse, popcorn og takoverflater (dvs. tapeter eller murvegger).

ADVARSLER OG FORSIKTIGHETSREGLER Les denne sikkerhetsinformasjonen nøye og ta vare på dette dokumentet til fremtidige oppslag. Informasjon og kundesupport er alltid tilgjengelig på <http://go.nanoleaf.me/support>. Dette produktet fra Nanoleaf® er ikke laget, sertifisert eller tiltenkt for bruk i: Lukkede rom som begrenser luftgjennomstrømningen og/eller sperrer varmen inne, som bidrar til en romtemperatur på over 40 grader celsius; Nødutganger, nødbelysning eller andre kritiske nødsystemer som skal ivareta sikkerheten til publikum; Sammen med lyspaneler fra tredjepart som ikke er godkjent av Nanoleaf® til bruk med produkter fra Nanoleaf®; Steder eller bruksområder der det er en risiko for elektriske støt; Utendørsområder, uansett værforhold; Våte eller fuktige omgivelser; Som gulvbelegg eller gulvfliser; Spesielt varme omgivelser som ofte overstiger over 40 grader celsius i lengre perioder (for eksempel: i nærheten av komfyrer, varmeovner, klestørkere); Bruk i spesielt fuktige områder; Andre regioner eller land enn der produktet var tiltenkt eller sertifisert for salg. Når du bruker dette produktet fra Nanoleaf®: Må du ikke åpne eller demontere lyspanelet, ettersom dette vil gjøre garantien ugyldig og gjøre bruken av produktet usikkert. Når de er koblet til strømforsyning, vil det være spenning i strømadapteret, panelene og koblinger, så ikke plasser metalliske eller strømledende gjenstander i nærheten av utsatte metallkontakter på noen av komponentene. Koble strømforsyningen fra strømkilden før du demonterer lyspanelene. Må du ikke tillate små barn å betjene lyspanelet uten veiledning fra voksne. Dette lyspanelet inneholder små deler som kan utgjøre en kvelningsfare for små barn. Løse eller hengende ledninger kan utgjøre en fare for at små barn kan henge seg fast. Må du ikke ha ledningene hengende eller løse på gulvet, for å forhindre ulykker der du snubler i løse ledninger. Må du ikke rengjøre lyspanelet med væske eller sprayer når det er tilkoblet strøm. Rengjør lyspanelene med en myk, tørr klut, og ikke bruk kraftige rengjøringsmidler. Lyspanelet må ikke tråkkes på, da blir det ødelagt. Ingen del av lyspanelet må nedsenkes i vann, ingen deler av lyspanelet må heller ikke eksponeres for vann. Må du ikke bøye eller knekke panelene med kontakten tilkoblet, dette kan forårsake skade. Må du ikke feste panelene sammen med andre tilkoblinger eller enheter, enn det originale utstyret produsert av Nanoleaf®. Må du ikke punktere noen av delene på lyspanelet med skarpe gjenstander, dette vil gjøre at lyspanelet slutter å virke som tiltenkt og det kan utgjøre en sikkerhetsfare. Hvis selvklebende teip er en del av dette produktet, vær oppmerksom på at det ikke er laget for å brukes på umalt mursteinsvegg, tapet, ujevne/rue eller veldig porøse overflater. Hvis aktuelt, ikke bruk dobbeltsidig teip for å feste noen av delene på lyspanelene i tak eller på overflater større enn 90 grader relativt til gulvet, ettersom lyspanelet til slutt vil falle ned – og utgjøre en farerisiko samt en risiko for å skade lyspanelet. Alternative sikre festeløsninger til disse bruksområdene er tilgjengelig, ofte gjennom tilleggsutstyr som kan kjøpes separat. Garantien DEKKER IKKE skade forårsaket av lyspaneler som faller ned. Den fleksible ledningen og strømforsyningen kan ikke erstattes av andre produkter fra tredjepart. Hvis ledningen er ødelagt, bør hele kontrollenheten og strømtilførselen erstattes med originalutstyr produsert av Nanoleaf®. Bruk av erstatningskomponenter som ikke er godkjent vil gjøre garantien ugyldig og kan utgjøre en alvorlig sikkerhetsfare. Nanoleaf® lyspaneler er

først og fremst beregnet på dekorativt bruk, med en innstilt hvit utgangsfunksjon som kan dimmes.

WI-FI/RF-DEKLARASJON Den normale bruken av enheten tillater ikke bruk med en separasjonsavstand på mindre enn 20 cm. Antennen er festet på enheten og kan ikke byttes ut av sluttbrukeren.

FREKVENSOMRÅDE

2.4GHz Wi-Fi: 2412-2462 MHz, Max RF e.i.r.p power < 20 dBm

2.4GHz Radio: 2402-2480 MHz, Max RF e.i.r.p power<10 dBm

NFC: 13.56MHz, Max RF e.i.r.p power 0 dBm

CE-INFORMASJON NanoGrid Limited (Nanoleaf®) erklærer herved at denne enheten er i samsvar med de grunnleggende kravene og andre relevante bestemmelser i direktivet 2014/53/EU. Samsvarserklæringen er tilgjengelig på <https://go.nanoleaf.me/eudocs>.

GARANTIINFORMASJON Dette produktet er dekket av en begrenset garanti fra Nanoleaf®: en to-års gratis erstatning av mangelfull maskinvare. For detaljert informasjon, besøk: <https://go.nanoleaf.me/warranty>.



Avhending av det gamle produktet: Produktet er designet og produsert av høykvalitets materialer og komponenter som kan resirkuleres og brukes på nytt. Når dette symbolet er festet til et produkt, betyr det at produktet er omfattet av det europeiske direktivet 2012/19/EU. Vennligst lær om ditt lokale innsamlingssystem for elektriske og elektroniske produkter. Vennligst avhend i henhold til lokale regler og ikke kast de gamle produktene sammen med vanlig husholdningsavfall. Riktig avhending av ditt gamle produkt vil bidra til å forhindre potensielle negative konsekvenser for miljøet og menneskers generelle helse.

PL CO ZNAJDUJE SIĘ W PUDEŁKU Panele świetlne, Płyty montażowe, Taśma montażowa, Złącza, Kontroler, Zasilacz

WAŻNE WSKAZÓWKI DOTYCZĄCE INSTALACJI Upewnij się, że masz wystarczająco dużo zasilaczy dla swojego układu. **UWAGA:** Każdy standardowy zasilacz obsługuje do 42W, a każdy kontroler obsługuje do 80 paneli. Skorzystaj z naszego kalkulatora zasilaczy pod adresem <https://go.nanoleaf.me/myelements>. Przed montażem należy oczyścić powierzchnię, aby była wolna od kurzu, wilgoci i oleju. Aby zamontować, wywieraj silny nacisk okrężnym ruchem na środek panelu przez 30 sekund. Kontroler i zasilacz można podłączyć do dowolnej centrali w danej konfiguracji. Taśma nie nadaje się do powierzchni teksturowanych, porowatych, popcornu i sufitów (tj. tapet lub ścian ceglanych).

OSTRZEŻENIA I UWAGI Prosimy o uważne zapoznanie się z informacjami na temat bezpieczeństwa i zachowanie niniejszego dokumentu na przyszłość. Pomocne artykuły i obsługa klienta są zawsze dostępne pod adresem <http://go.nanoleaf.me/support>. Produkt Nanoleaf® nie posiada certyfikatów i nie jest przeznaczony do użytku: Na obszarach zamkniętych z ograniczonym przepływem powietrza i/lub w pulapkach ciepłych, w których temperatura osiąga ponad 40 stopni Celsjusza; **W wyjściach ewakuacyjnych, oświetleniu awaryjnym lub innych systemach bezpieczeństwa. W połączeniu z urządzeniami innych producentów niezatwierdzonych przez Nanoleaf®. W lokalizacjach lub przypadkach groźących porażeniem prądem. Na zewnątrz bez względu na warunki pogodowe. Na mokrym lub wilgotnym obszarze; Jako pokrycie podłogi lub terakoty; W temperaturach powyżej 40 stopni Celsjusza utrzymujących się przez dłuższy czas (np. nad kuchenkami, grzejnikami, suszarkami do ubrań); W nazybyt wilgotnych obszarach.** W regionach lub krajach innych niż te, w których został dopuszczony do użytku i sprzedaży. Korzystając z produktów Nanoleaf®: Nie należy otwierać i nie demontować urządzenia, gdyż będzie to skutkowało utratą gwarancji, a produkt może stać się niebezpieczny w użytkowaniu. **Podczas podłączania do zasilania elektrycznego budynku w zasilaczach, panelach, łącznikach, nie należy umieszczać żadnych przedmiotów metalowych lub przewodzących prąd w pobliżu odsłoniętych styków metalowych na jakimkolwiek elemencie. Przed przystąpieniem do demontażu paneli świetlnych należy odłączyć zasilacz od źródła zasilania. Małe dzieci nie powinny obsługiwać tego urządzenia bez nadzoru osoby dorosłej. Urządzenie zawiera małe elementy i może spowodować zadławienie się małych dzieci. Luźne lub zwisające przewody mogą grozić zaplątaniem. Nie zostawiaj luźnych lub zwisających przewodów, aby zapobiec potknięciom. Nie czyść urządzenia płynami lub aerozolami, gdy jest ono pod napięciem. Czyść panele miękką, suchą szmatką i nie używaj silnych środków czyszczących. Nie depcz urządzenia, gdyż spowoduje to uszkodzenie produktu. Nie zanurzaj żadnego z elementów urządzenia w wodzie ani nie wystawiaj go na jej działanie. Nie zginaj i nie rozciągaj paneli połączonych łącznikami, gdyż spowoduje to ich uszkodzenie. Nie przytwierdzaj paneli przy użyciu innego łącznika lub urządzenia niż oryginalny sprzęt wyprodukowany przez Nanoleaf®. Nie przekuwaj żadnej części urządzenia ostrymi narzędziami, gdyż przestanie ono działać zgodnie z założeniami i może stanowić zagrożenie bezpieczeństwa. Jeśli taśma samoprzylepna jest elementem tego produktu, to nie będzie skuteczna w kontakcie z niepomalowaną cegłą, tapetą, nierównymi powierzchniami, powierzchniami teksturalnymi lub o wysokim stopniu porowatości. Nie używaj taśmy dwustronnej do przytwierdzenia części urządzenia do sufitu lub powierzchni nachylonej względem podłogi o ponad 90 stopni, gdyż**

urządzenie może spaść, stwarzając zagrożenie bezpieczeństwa oraz ryzyko uszkodzenia urządzenia. Istnieje możliwość dokupienia akcesoriów zwiększających poziom bezpieczeństwa w takich wypadkach. Twoja gwarancja NIE OBEJMUJE szkód spowodowanych spadającymi urządzeniami. Giętki kabel oraz zasilacz nie mogą zostać zastąpione elementami innych producentów. W wypadku uszkodzenia kabla należy zastąpić całe urządzenie sterujące oraz zasilacz oryginalnym sprzętem wyprodukowanym przez Nanoleaf®. Korzystanie z niezatwierdzonych elementów zastępczych spowoduje unieważnienie gwarancji i może stanowić ryzyko dla bezpieczeństwa. Panele świetlne Nanoleaf® są przeznaczone przede wszystkim do zastosowań dekoracyjnych, z imponującą funkcją białego światła, która może zostać przyćmiona.

DEKLARACJA WI-FI/RF Normalne użytkowanie urządzenia nie pozwala na użytkowanie z odstępem mniejszym niż 20 cm. Antena jest przymocowana do urządzenia i nie może być wymieniana przez użytkownika końcowego.

ZAKRES CZĘSTOTLIWOŚCI

2.4GHz Wi-Fi: 2412-2462 MHz, Max RF e.i.r.p power < 20 dBm

2.4GHz Radio: 2402-2480 MHz, Max RF e.i.r.p power<10 dBm

NFC: 13.56MHz, Max RF e.i.r.p power 0 dBm

INFORMACJE CE NanoGrid Limited (Nanoleaf®) niniejszym oświadcza, że wyrób ten spełnia zasadnicze wymogi i inne właściwe przepisy dyrektywy 2014/53/UE. Deklaracja zgodności jest dostępna na stronie internetowej <https://go.nanoleaf.me/eudocs>.

INFORMACJĘ O GWARANCJI Ten produkt jest objęty ograniczoną gwarancją od Nanoleaf®: dwuletniej bezpłatnej wymiany wadliwego sprzętu. Dla kompletnych szczegółów odwiedź: <https://go.nanoleaf.me/warranty>.



Avhending av det gamle produktet: Produktet er designet og produsert av høykvalitets materialer og komponenter som kan resirkuleres og brukes på nytt. Når dette symbolet er festet til et produkt, betyr det at produktet er omfattet av det europeiske direktivet 2012/19/EU. Vennligst lær om ditt lokale innsamlingsystem for elektriske og elektroniske produkter. Vennligst avhend i henhold til lokale regler og ikke kast de gamle produktene sammen med vanlig husholdningsavfall. Riktig avhending av ditt gamle produkt vil bidra til å forhindre potensielle negative konsekvenser for miljøet og menneskers generelle helse.

PT O QUE HÁ NA CAIXA Painéis de Luz, Placas de Montagem, Fita de Montagem, Conectores, Controlador, Unidade de alimentação de energia

CONSELHOS DE INSTALAÇÃO IMPORTANTES Certifique-se que tem unidades de fornecimento de energia suficientes para o seu layout.

ATENÇÃO: Cada unidade de fornecimento de energia normal suporta até 42W e cada Controlador suporta até 80 painéis. Utilize o nosso calculador de unidades de fornecimento de energia em <https://go.nanoleaf.me/myelements>. Antes de efetuar a montagem, limpe o pó, humidade e óleo da sua superfície. Para montar, aplique forte pressão em movimento circular no centro do painel por 30 segundos. O Controlador e a Unidade de alimentação de energia podem ser ligados a qualquer painel no seu conjunto. A fita NÃO é adequada para superfícies com texturas, porosas, pontilhadas e tetos (por exemplo, papel de parede ou paredes de tijolo).

AVISOS E PRECAUÇÕES Leia atentamente esta informação de segurança e guarde este documento para referência futura. Poderá sempre encontrar artigos de ajuda e apoio ao cliente em <http://go.nanoleaf.me/support>. Este produto Nanoleaf® não foi concebido, certificado ou destinado para a sua utilização em: Locais fechados que limitam circulação do ar e/ou retêm calor, originando uma temperatura ambiente superior a 40 graus centígrados; Saídas de emergência, luzes de emergência ou outros casos de uso que envolvam sistemas cruciais para a segurança das pessoas; Em conjugação com dispositivos de terceiros não aprovados pela Nanoleaf® para serem utilizados com os produtos Nanoleaf®; Locais ou casos de uso onde exista risco de choque elétrico; Áreas exteriores, independentemente das condições meteorológicas; Condições de alta humidade; Como revestimento para o soalho ou ladrilhos para o chão; Ambientes excessivamente quentes que estão consistentemente acima dos 40 graus centígrados durante períodos de tempo prolongados (por exemplo: perto de fornos, radiadores, secadores de roupa); Utilização em áreas excessivamente húmidas; Regiões ou países diferentes daqueles para os quais foi destinado ou certificado. Quando utilizar este produto Nanoleaf: Não abra ou desmonte o dispositivo, pois isso irá invalidar a garantia e tornará perigosa a utilização do produto. Enquanto estiverem ligados à alimentação eléctrica do edifício, estarão presentes tensões de alimentação na fonte de energia, nos painéis e nos ligadores, pelo que não deve colocar objetos metálicos ou condutores perto de contactos metálicos expostos dos componentes. Desligue a unidade de fornecimento da fonte de energia antes de desmontar os painéis luminosos. Não permita que as crianças pequenas operem este dispositivo sem a supervisão de adultos. Este dispositivo contém peças pequenas que representam um possível perigo de asfixia para crianças. Os cabos soltos ou pendurados representam um possível perigo de emaranhamento para as crianças pequenas. Não deixe cabos pendurados ou soltos no chão para impedir o risco de tropeço accidental. Não limpe o dispositivo com líquido ou sprays quando este estiver ligado à alimentação. Limpe os painéis com um pano seco e suave, e não utilize agentes de limpeza agressivos. Não pise nenhuma parte do dispositivo, pois poderia quebrá-lo. Não mergulhe qualquer parte do dispositivo em água, nem exponha qualquer parte do dispositivo à água. Não dobre nem flexione os painéis quando o conector ainda estiver ligado, pois isso poderia quebrá-los. Não una os painéis com conectores ou dispositivos que não sejam equipamentos originais fabricados pela Nanoleaf®. Não fure qualquer parte do dispositivo com objetos afiados, pois isso

fará com que o dispositivo deixe de funcionar conforme foi concebido e poderá representar um perigo para a segurança. Se um dos componentes deste produto for fita adesiva, tenha em atenção que não foi concebida para ser usada com paredes de tijolos não pintadas, papel de parede, superfícies desiguais/texturizadas ou superfícies altamente porosas. En caso de que seja aplicável, não utilize fita de dupla face para fixar qualquer parte do dispositivo a um teto ou superfície num ângulo superior a 90 graus em relação ao chão, pois o dispositivo poderia eventualmente cair, colocando a segurança e a integridade do dispositivo em risco. Soluções de montagem segura opcionais para estes casos de uso estão disponíveis através de acessórios adicionais vendidos em separado. A sua garantia NÃO COBRE danos causados por dispositivos que caírem. O cabo flexível e a alimentação elétrica não podem ser substituídos por qualquer outro produto de terceiros. Se o cabo for danificado, será necessário substituir o controlador e a alimentação elétrica por equipamento original fabricado pela Nanoleaf®. Utilizar um componente de substituição não aprovado irá invalidar a garantia e poderá representar um perigo grave para a segurança. Os painéis luminosos Nanoleaf® destinam-se principalmente a serem utilizados como decorações, com uma função de emissão de luz branca ajustável que pode ser escurecida.

DECLARAÇÃO WI-FI/RF O funcionamento normal do seu dispositivo não permite uma utilização com uma distância de separação inferior a 20 cm. A antena está fixada ao dispositivo e não pode ser trocada pelo utilizador final.

GAMA DE FREQUÊNCIAS

2.4GHz Wi-Fi: 2412-2462 MHz, Max RF e.i.r.p power < 20 dBm
2.4GHz Radio: 2402-2480 MHz, Max RF e.i.r.p power<10 dBm
NFC: 13.56MHz, Max RF e.i.r.p power 0 dBm

INFORMAÇÃO CE A NanoGrid Limited (Nanoleaf) declara que este equipamento está em conformidade com a Diretiva 2014/53/UE. A declaração de conformidade está disponível em <https://go.nanoleaf.me/eudocs>.

INFORMAÇÃO DA GARANTIA Este produto está coberto por uma garantia limitada de Nanoleaf®: substituição gratuita de equipamento defeituoso por um período de dois anos. Para mais informação, consulte: <https://go.nanoleaf.me/warranty>.



Eliminação do produto antigo: O seu produto foi concebido e fabricado com materiais e componentes de alta qualidade que podem ser reciclados e reutilizados. Quando este símbolo estiver afixado a um produto, significa que o produto é abrangido pela Diretiva Europeia 2012/19/EU. Por favor informe-se sobre o seu sistema local de recolha para produtos elétricos e eletrónicos. Por favor aja em conformidade com as suas leis locais e não deite os seus produtos usados para o lixo normal. A eliminação correta do seu produto usado ajudará a impedir as consequências negativas para o ambiente e para a saúde humana.

RO **CE SE AFLĂ ÎN CUTIE** Panouri iluminatoare, Plăci de montare, Bandă adezivă de montare, Conectori, Controler, Sursă de alimentare

SFATURI IMPORTANTE PENTRU INSTALARE Asigurați-vă că dispuneți de suficiente unități de alimentare pentru configurația pe care o aveți. **NOTĂ:** Fiecare alimentator standard acceptă până la 42 W și fiecare controler acceptă până la 80 de panouri. Utilizați calculatorul pentru unități de alimentare de la <https://go.nanoleaf.me/myelements>. Înaintea montării, curățați suprafața astfel încât să nu prezinte urme de praf, umezeală sau ulei. Pentru montare, aplicați presiune puternică în mișcare circulară în centrul panoului timp de 30 de secunde. Controlerul și sursa pot fi conectate la orice panou din configurația dvs. Banda adezivă NU este adecvată utilizării pe suprafețe texturate, poroase, în relief și pe tavane (de ex. pe tapet sau pe pereți de cărămidă aparentă).

AVERTISMENTE ȘI ATENȚIONĂRI Vă rugăm să citiți cu atenție aceste instrucțiuni de siguranță și să păstrați documentul pentru o consultare ulterioară. Articolele de ajutor și asistența pentru clienți sunt permanent disponibile la adresa: <http://go.nanoleaf.me/support>. Acest produs Nanoleaf® nu este proiectat, certificat sau destinat utilizării în: Locuri închise care limitează ventilația și/sau rețin căldura, ceea ce contribuie la o temperatură ambientală de peste 40 de grade Celsius; **leșirile de urgență, iluminatul de urgență sau alte situații de utilizare care implică sisteme esențiale pentru siguranța persoanelor;** În asociere cu dispozitive produse de terți și care nu sunt aprobate de Nanoleaf® pentru utilizarea cu produse Nanoleaf®; Locurile sau situațiile de utilizare care prezintă risc de electrocutare; Zonele aflate la exterior, indiferent de condițiile meteo; Condiții de umiditate sau umezeală; Drept pardoseală sau placaj pentru pardoseală; Medii cu căldură excesivă, unde se depășesc 40 de grade Celsius în mod constant și pe perioade îndelungate (de exemplu: în apropiere de cuptoare, radiatoare, uscătoare de rufe); Utilizarea în zone cu umiditate excesivă; Alte regiuni sau țări decât cele cărora le-a fost destinat produsul și în care produsul a fost certificat spre comercializare. Când utilizați acest produs Nanoleaf®: Nu deschideți și nu dezamblați dispozitivul, deoarece această acțiune anulează garanția și face ca produsul să nu fie sigur în utilizare. **Când există conexiune la alimentarea electrică a clădirii, tensiunile de linie vor fi prezente la sursa de alimentare, la panouri și la elementele de legătură; deci nu așezați obiecte metalice sau conductoare în apropierea contactelor metalice expuse ale oricărei componente.** Înainte de a demonta panourile luminoase, deconectați unitatea de alimentare de la sursă. Nu permiteți copiilor mici să utilizeze acest dispozitiv fără a fi supravegheați de un adult. Acest dispozitiv conține piese mici, care pot reprezenta un pericol de sufocare pentru copiii mici. Cablurile nefixate sau care atârnă pot reprezenta un pericol de agățare pentru copiii mici. Nu lăsați cabluri suspendate sau desfăcute pe podea, pentru a preveni astfel accidentele apărute prin împiedicare. Nu curățați dispozitivul cu lichid sau spray atunci când este sub tensiune. Curățați panourile cu o lavetă moale și uscată și nu utilizați agenți de curățare duri. Nu călcați pe nicio componentă a dispozitivului, deoarece aceasta se poate rupe. Nu scufundați nicio componentă a dispozitivului în apă și nu expuneți nicio componentă a acestuia la apă. Nu îndoiți și nu flexați panourile cu conectorul atașat, deoarece pot apărea rupturi. Nu asamblați panourile folosind orice alt tip de conector sau dispozitiv în afara echipamentelor originale, fabricate de Nanoleaf®. Nu perforați nicio piesă a dispozitivului cu obiecte ascuțite, deoarece această acțiune va determina întreruperea funcționării dispozitivului conform specificațiilor sale și poate reprezenta un

pericol la adresa siguranței. Dacă banda adezivă intră în componența produsului, rețineți că aceasta nu este proiectată pentru utilizarea pe pereți de cărămidă nezugrăviți, tapete, suprafețe inegale/texturate sau suprafețe extrem de poroase. Dacă doriți să fixați oricare dintre componentele dispozitivului pe plafon sau pe o suprafață aflată într-un unghi mai mare de 90 de grade față de podea, nu utilizați bandă dublu-adezivă, deoarece la un moment dat dispozitivul va cădea, creându-se astfel un pericol la adresa siguranței și riscul de deteriorare a dispozitivului. Pentru aceste situații de utilizare există soluții opționale de montare în condiții de siguranță sporită, uneori constând din accesorii suplimentare, oferite separat spre vânzare. Garanția dvs. NU ACOPERĂ daunele cauzate de căderea unor dispozitive. Cablul flexibil și sursa de alimentare nu pot fi înlocuite cu un alt produs fabricat de un terț. Dacă se deteriorează cablul, întregul controler și sursa de alimentare trebuie înlocuite doar cu echipamente originale, fabricate de Nanoleaf®. Utilizarea unor componente de schimb neagrementate vă va invalida garanția și poate reprezenta un risc considerabil la adresa siguranței. Panourile luminoase Nanoleaf® sunt destinate în principal pentru utilizare decorativă, cu funcție de ieșire de lumină albă reglabilă care se poate atenua.

DECLARAȚIE PRIVIND WI-FI/FR Folosirea uzuală a dispozitivului dumneavoastră nu permite utilizarea la o distanță de separare mai mică de 20 cm. Antena este deja atașată la dispozitiv și nu poate fi schimbată de către utilizator.

INTERVALUL DE FRECVENȚĂ

2.4GHz Wi-Fi: 2412-2462 MHz, Max RF e.i.r.p power < 20 dBm

2.4GHz Radio: 2402-2480 MHz, Max RF e.i.r.p power<10 dBm

NFC: 13.56MHz, Max RF e.i.r.p power 0 dBm

INFORMAȚII CE NanoGrid Limited (Nanoleaf®) declară prin prezenta că acest dispozitiv respectă cerințele esențiale și alte dispoziții relevante din Directiva 2014/53 / UE. Declarația de conformitate este disponibilă la <https://go.nanoleaf.me/eudocs>.

INFORMAȚII DESPRE GARANȚIE Acest produs este acoperit de o garanție limitată de la Nanoleaf®: înlocuire gratuită timp de doi ani pentru produsele hardware care prezintă defecte. Pentru detalii complete vizitează: <https://go.nanoleaf.me/warranty>.



Debarasarea de vechiul produs: Produsul este proiectat și fabricat folosind materiale și componente de înaltă calitate, ce pot fi reciclate și reutilizate. Când produsului îi este atașat acest simbol, înseamnă că acesta se supune Directivei Europene 2012/19/UE. Vă rugăm să vă informați despre sistemul dvs. local de colectare a produselor electrice și electronice. Vă rugăm să urmați regulamentele locale și să nu vă debarasați de produsele vechi împreună cu deșeurile normale ale gospodăriei dvs. Debarasarea corectă de produsul dvs. uzat va preveni potențialele consecințe negative pentru mediu și sănătatea umană.

RU ЧТО В КОРОБКЕ Световые панели, Монтажные пластины, Монтажная лента, Соединители, Контроллер, Блок питания

ВАЖНЫЕ СОВЕТЫ ПО УСТАНОВКЕ Обязательно закажите достаточно блоков питания для своей конструкции. **ПРИМЕЧАНИЕ:** каждый стандартный блок питания поддерживает до 42 Вт, а каждый контроллер — до 80 панелей. Используйте наш калькулятор расчета потребности в блоках питания в <https://go.nanoleaf.me/myelements>. Перед монтажом очистите поверхность от пыли, влаги и масла. Для монтажа приложите сильное давление круговыми движениями к центру панели на 30 секунд. Контроллер и блок питания могут быть подключены к любой панели в вашей конфигурации. Лента HE подходит для текстурированных, пористых, крупнопористых и потолочных поверхностей (например, обоев или кирпичных стен).

ПРЕДУПРЕЖДЕНИЯ И ПРЕДОСТЕРЕЖЕНИЯ Внимательно прочитайте эту инструкцию по технике безопасности и сохраните ее для дальнейшего использования. Статьи справки и поддержка клиентов всегда доступны по адресу <http://go.nanoleaf.me/support>. Этот продукт Nanoleaf® не разработан, не сертифицирован и не предназначен для использования в закрытых помещениях, в которые ограничен приток воздуха и/или которые удерживают тепло, из-за чего температура в них превышает 40 градусов Цельсия; в аварийных выходах, аварийном освещении или для других целей, связанных с критически важными системами обеспечения безопасности человека; в сочетании со сторонними устройствами, которые не одобрены Nanoleaf® для использования вместе с продуктами Nanoleaf®; в местах, где существует риск поражения электрическим током, или для целей применения, вызывающих такой риск; на открытых площадках, независимо от погодных условий; во влажной или сырой среде; в качестве напольного покрытия или напольной плитки; в чрезмерно горячей среде, температура в которой постоянно превышает 40 градусов Цельсия в течение длительных периодов времени (например: возле печей, обогревателей помещений, сушилок для одежды); в чрезмерно влажных местах; в регионах и странах, помимо тех, для которых продукт предназначен или в которых он был сертифицирован для продажи. При использовании этого продукта Nanoleaf: Не открывайте и не разбирайте устройство, так как это приведет к аннулированию гарантии и сделает его небезопасным для использования. При подключении к электроснабжению здания сетевое напряжение будет подаваться на блок питания, панели и соединители, так что не размещайте металлические или проводящие предметы вблизи любых оголенных металлических контактов на любом компоненте. Отключите блок питания от источника питания перед демонтажем световых панелей. Не позволяйте маленьким детям эксплуатировать это устройство без присмотра взрослых. Оно содержит мелкие детали, которые могут представлять опасность удушья при проглатывании. Незакрепленные или свободно болтающиеся шнуры могут представлять опасность запутывания для маленьких детей. Не оставляйте шнуры свободно болтающимися или незакрепленными на полу, чтобы предотвратить несчастные случаи в результате спотыкания о них. Не выполняйте чистку устройства жидкостью или спреями при подключенном электропитании. Очистите панели мягкой сухой тканью и не используйте агрессивные чистящие средства. Не наступайте на какую-либо часть устройства, так как это приведет к его поломке. Не погружайте какую-либо часть устройства в воду и не подвергайте ее воздействию воды. Не сгибайте и не изгибайте панели с присоединенным разъемом, так как это приведет к поломке. Не соединяйте панели с любым разъемом или устройством, помимо оригинального оборудования, изготовленного Nanoleaf®. Не прокалывайте какую-либо часть устройства острыми предметами, так как это приведет к тому, что устройство перестанет работать согласно своему назначению и может возникнуть угроза безопасности. Если

клеевая лента является компонентом этого продукта, обратите внимание, что она не предназначена для крепления устройства на неокрашенные кирпичные стены, обои, неровные/текстурированные поверхности или высокопористые поверхности. Если уместно, не используйте двустороннюю клейкую ленту для крепления любой части устройства к потолку или поверхности, отклоняющейся от пола более чем на 90 градусов, так как устройство в конечном итоге упадет вниз, создав угрозу для безопасности и риск его повреждения. Для таких случаев имеются безопасные монтажные крепления, которые предоставляются по желанию, а также дополнительные аксессуары, приобретаемые отдельно. Ваша гарантия НЕ ПОКРЫВАЕТ повреждения, вызванные падением устройства. Гибкий кабель и блок питания нельзя заменить другим продуктом стороннего производителя. Если кабель поврежден, весь контроллер и блок питания нужно заменить оригинальным оборудованием производства Nanoleaf®. Использование любой неодобренной запчастей аннулирует гарантию и может представлять серьезную угрозу безопасности. Световые панели Nanoleaf® главным образом предназначены для декоративного использования и имеют настраиваемую функцию свечения белым светом, яркость которого можно уменьшать.

ДЕКЛАРАЦИЯ WI-FI / RF Нормальное использование устройства не допускает использование на дистанции менее 20 см. Антенна жестко закреплена на устройстве и не подлежит замене конечным пользователем.

ЧАСТОТНЫЙ ДИАПАЗОН

2.4GHz Wi-Fi: 2412–2462 MHz, Max RF e.i.r.p power < 20 dBm

2.4GHz Radio: 2402–2480 MHz, Max RF e.i.r.p power<10 dBm

NFC: 13.56MHz, Max RF e.i.r.p power 0 dBm

ИНФОРМАЦИЯ CE NanoGrid Limited (Nanoleaf®) настоящим заявляет, что данное устройство соответствует основополагающим требованиям и другим соответствующим положениям Директивы 2014/53/EU. Декларация соответствия доступна на <https://go.nanoleaf.me/eudocs>.

ИНФОРМАЦИЯ О ГАРАНТИИ На данное изделие распространяется ограниченная гарантия от Nanoleaf®: двухлетняя бесплатная замена дефектного оборудования. Для получения более подробной информации посетите: <https://go.nanoleaf.me/warranty>.



Утилизация старого изделия: изделие разработано и изготовлено из высококачественных материалов и компонентов, которые могут быть переработаны и использованы повторно. Наличие данного символа на изделии означает, что оно подпадает под действие Директивы 2012/19/EU Европейского парламента и Совета. Узнайте о местной системе сбора электрических и электронных устройств. Действуйте в соответствии с местными правилами и не выбрасывайте старые изделия вместе с обычными бытовыми отходами. Правильная утилизация старого изделия поможет предотвратить возможные негативные последствия для окружающей среды и здоровья человека.

DÔLEŽITÉ TYPY NA INŠTALÁCIU Uistite sa, že máte dostatok napájacích zdrojov pre vaše rozloženie. **POZNÁMKA:** Každý štandardný napájaci zdroj podporuje maximálne 42 W a každý ovládač podporuje maximálne 80 panelov. Pre zistenie počtu napájacích zdrojov použite našu kalkulačku na <https://go.nanoleaf.me/myelements>. Pred montážou očistite povrch od prachu, vlhkosti a oleja. Pri montáži silným tlakom otáčajte krúživým pohybom do stredu panela počas 30 sekúnd. Ovládač a zdroj je možné pripojiť k ľubovoľnému panelu vo vašej konfigurácii. Páska NIE JE vhodná na texturované, pórovité, výstupkové a stropné povrchy (tzn. tapeta alebo tehlová stena).

VÝSTRAHY A UPOZORNENIA Pozorne si prečítajte tieto bezpečnostné informácie a tento dokument si uschovajte pre prípad potreby. Články s pomocou a zákaznicka podpora je vždy k dispozícii na adrese <http://go.nanoleaf.me/support>. Tento produkt Nanoleaf® nie je navrhnutý, certifikovaný ani určený na používanie v nasledujúcich podmienkach. Uzatvorené miesta, kde je obmedzené prúdenie vzduchu a/alebo kde sa hromadí teplo, kvôli ktorému je teplota prostredia viac než 40 stupňov Celzia; **Núdzové východy, núdzové osvetlenie alebo iné použitie v prípadoch vyžadujúcich nevyhnutné systémy pre bezpečnosť ľudí; V kombinácii so zariadeniami inej strany, ktoré nemajú schválenie od spoločnosti Nanoleaf® na používanie s produktmi Nanoleaf®; Miesta alebo použitie v prípadoch, kde je riziko úrazu elektrickým prúdom; Exteriérové oblasti, bez ohľadu na poveternostné podmienky; Mokré alebo vlhké prostredie; Ako pokrytie podlahy alebo dláždenie podlahy; Nadmerne horúce prostredia, kde je neustále teplota vyššia ako 40 stupňov Celzia počas dlhšej doby (napríklad v blízkosti rúr, ohrievačov, sušičiek). Používanie v nadmerne vlhkých oblastiach; Oblasti alebo okresy iné než tie, pre ktoré má produkt certifikát na predaj. Pri používaní produktu Nanoleaf®: Neotvárajte ani nerozoberajte zariadenie, pretože sa tým ruší platnosť záruky a zariadenie je potom nebezpečné používať. Po pripojení k elektrickému napájaniu budovy budú v napájacom zdroji, paneloch a linkeroch prítomné sieťové napätia, preto neumiestňujte žiadne kovové alebo vodivé predmety do blízkosti odkrytých kovových spojov na žiadnom komponente. Pred demontážou svetelných panelov odpojte napájaci zdroj od zdroja napájania. Nedovoľte malým deťom používať toto zariadenie bez dohľadu dospeljej osoby. Toto zariadenie obsahuje malé časti, ktoré môžu predstavovať riziko udusenía u malých detí. Uvoľnené alebo visiace káble môžu pre malé deti predstavovať nebezpečenstvo zapletenia. Nenechávajte káble visieť ani ležať uvoľnené na podlahe, aby nedošlo k zakopnutiu. Dokým je zariadenie pripojené k napájaniu, nečistite ho tekutinami ani sprejmi. Panely čistite mäkkou suchou handričkou a nepoužívajte žiadne silné čistiace prostriedky. Nestúpajte na žiadnu časť zariadenia, pretože to môže spôsobiť poškodenie. Žiadnu časť zariadenia neponárajte do vody ani ju nevystavujte pôsobeniu vody. Neohýbajte panely, ku ktorým je ešte pripojený konektor, pretože by to mohlo spôsobiť poškodenie. Nezapájajte panely k sebe žiadnym iným konektorom ani k žiadnemu zariadeniu, ktoré nie sú pôvodným vybavením vyrobeným spoločnosťou Nanoleaf®. Žiadnu časť zariadenia neprepichujte ostrými predmetmi, pretože to môže spôsobiť zníženie určeného výkonu zariadenia a môže to predstavovať bezpečnostné riziko. Ak je súčasťou tohto produktu lepiaca páska, majte na pamäti, že nie je navrhnutá na použitie s nenatretými tehlovými stenami, tapetami, nerovnými/štruktúrovanými povrchmi ani vysoko poréznyimi povrchmi. Ak je to možné, nepoužívajte obojstrannú pásku na pripevnenie ktorejkoľvek časti zariadenia k stropu alebo povrchu v uhle väčšiemu ako 90**

stupňov vzhľadom na podlahu, pretože zariadenie môže spadnúť, čo predstavuje bezpečnostné riziko a riziko poškodenia zariadenia. K dispozícii sú voliteľné riešenia na bezpečnú montáž pre tieto prípady použitia, niekedy prostredníctvom doplnkového príslušenstva, ktoré môžete kúpiť samostatne. Záruka sa NEVZŤAHUJE na škody spôsobené spadnutím zariadení. Flexibilný kábel a zdroj napájania nie je možné nahradiť iným produktom tretej strany. Ak je kábel poškodený, celý radič a napájací zdroj sa musia vymeniť výhradne za originálne vybavenie vyrobené spoločnosťou Nanoleaf®. Pri použití akéhokoľvek neschváleného náhradného dielu stráca platnosť záruka a môže to predstavovať vážne bezpečnostné riziko. Svetelné panely Nanoleaf® sú určené predovšetkým na dekoratívne účely, s nastaviteľnou funkciou bieleho výstupu, ktorá sa dá stlmiť.

VYHLÁSENIE K WI-FI/RF Pri bežnom používaní sa nepovoľuje využitie zariadenia vo vzdialenosti menej než 20 cm. Anténa je pripojená k zariadeniu a koncový používateľ ju nemôže vymieňať.

FREKVENČNÝ ROZSAH

2.4GHz Wi-Fi: 2412-2462 MHz, Max RF e.i.r.p power < 20 dBm

2.4GHz Radio: 2402-2480 MHz, Max RF e.i.r.p power<10 dBm

NFC: 13.56MHz, Max RF e.i.r.p power 0 dBm

INFORMÁCIE K OZNAČENIU CE Spoločnosť NanoGrid Limited (Nanoleaf®) vyhlasuje, že toto zariadenie je v súlade s povinnými požiadavkami a ďalšími príslušnými ustanoveniami Smernice 2014/53/EÚ. Vyhlásenie o súlade je k dispozícii na adrese <https://go.nanoleaf.me/eudocs>.

INFORMÁCIE O ZÁRUKU Na tento produkt sa vzťahuje obmedzená záruka od spoločnosti Nanoleaf®: dvojočná bezplatná výmena chybného hardvéru. Všetky podrobnosti nájdete na: <https://go.nanoleaf.me/warranty>.



Likvidácia starého výrobku: výrobok je navrhnutý a vyrobený z vysokokvalitných materiálov a súčastí, ktoré možno recyklovať a znova využiť. Keď je na výrobku tento symbol, znamená to, že výrobok spĺňa Európsku smernicu 2012/19/EÚ. Vyhľadajte si informácie o miestnom zbernom systéme určenom na elektrické a elektronické výrobky. Konajte v súlade s miestnymi predpismi a nelikvidujte staré výrobky s bežným domácim odpadom. Správnou likvidáciou starého výrobku pomáhate pri ochrane pred možnými negatívnymi dopadmi na prostredie a ľudské zdravie.

VIKTIGA INSTALLATIONSTIPS Se till att du har tillräckligt med nätaggregat för din layout. **OBS:** Varje standard nätaggregat stödjer upp till 42W och varje kontrollör stöttar upp till 80 paneler. Använd vår nätaggregat kalkylator på <https://go.nanoleaf.me/myelements>. Innan upphängningen ska du se till att din yta är ren från damm, fukt och olja. För att montera, applicera starkt tryck i en cirkulär rörelse till mitten av panelen i 30 sekunder. Kontroller och nätaggregat kan anslutas till valfri panel i din installation. Tejpen är INTE lämplig för strukturerade, porösa, bubbliga ytor eller tak (dvs tapeter eller tegelväggar).

VARNINGAR OCH FÖRSIKTIGHETSÅTGÄRDER Läs denna säkerhetsinformation noggrant och spara detta dokument för framtida referens. Hjälpartikelochkundsupportfinnsalltidpå <http://go.nanoleaf.me/support>. Denna Nanoleaf®-produkt är inte designad, certifierad eller avsedd för användning: I små utrymmen som begränsar luftflödet och/eller innesluter värme vilket bidrar till en omgivningstemperatur över 40 grader Celsius; Vid nödutgångar, nödbelysning eller andra användningsområden som involverar kritiska system för människors säkerhet; Tillsammans med enheter från tredje part som inte är godkända av Nanoleaf® för användning med Nanoleaf®-produkter; I utrymmen eller användningsområden där det finns risk för elektrisk stöt; Utomhus, oavsett väderförhållanden; Vid våta eller fuktiga förhållanden; Som golvbeläggning eller kakelplattor; I överdrivet varma miljöer med temperaturer över 40 grader Celsius under längre perioder (till exempel: i närheten av ugnar, värmefläktar, torkskåp); I alltför fuktiga områden; I andra regioner eller länder än de produkten är avsedd för och certifierad för försäljning i. Vid användning av denna Nanoleaf®-produkt: Öppna inte eller ta isär enheten, eftersom garantin då upphävs och gör produkten osäker för användning. Medan den är ansluten till byggnadens strömförsörjning kan systemspänning finnas i strömförsörjning, paneler, länkar, så placera inga metalliska eller ledande föremål nära någon exponerad metallkontakt på någon komponent. Koppla ur strömförsörjningen från kraftkällan innan nermontering av ljuspaneler. Låt inte små barn använda denna enhet utan tillsyn av vuxna. Den här enheten innehåller små delar som kan utgöra en kvävningsrisk för små barn. Lösa eller dinglande sladdar kan orsaka intrasslingsrisk för små barn. Lämna inte sladdar dinglande eller lösa på golvet för att förhindra snubbelolyckor. Rengör inte enheten med vätska eller spray när den är ansluten till ström. Rengör panelerna med en mjuk torr trasa och använd inte starka rengöringsmedel. Trampa inte på någon del av enheten då detta kan orsaka brott. Sänk inte ner i eller utsätt någon del av enheten för vatten. Böj eller vik inte panelerna när de är sammakopplade, eftersom det kan orsaka brott. Fäst inte panelerna till någon anslutning eller annan enhet än originalutrustning tillverkad av Nanoleaf®. Punktera inte någon del av enheten med vassa föremål, då detta kommer att leda till att enheten slutar fungera som den är tänkt vilket kan utgöra en säkerhetsrisk. Om tejp är en komponent i denna produkt, observera att den inte är utformad för att användas på omålade tegelväggar, tapeter, ojämna/strukturerade eller mycket porösa ytor. Om tillämpligt, använd inte dubbelsidig tejp för att fästa någon del av enheten till tak eller en yta som är mer än 90 grader i förhållande till golvet, eftersom enheten så småningom kommer att falla ner - vilket skapar en säkerhetsrisk och risk för skador på enheten. Valfria säkra monteringslösningar för dessa användningsområden finns tillgängliga, bland annat med tillbehör som erbjuds separat vid köp. Garantin täcker inte skador orsakade av

fallande enheter. Den flexibla kabeln och strömförsörjningen kan inte bytas ut mot annan produkt från tredje part. Om kabeln är skadad ska hela styrenheten och strömförsörjningen endast bytas ut mot originalutrustning tillverkad av Nanoleaf®. Om du använder en icke-godkänd ersättningskomponent upphävs garantin och det kan utgöra allvarlig säkerhetsrisk. Nanoleaf® lätta paneler är främst avsedda för dekorativ användning med en inställbar vit utgångsfunktion som kan dimma.

WI-FI / RF-DEKLARATION Normal användning av enheten tillåter inte en användning med ett avstånd på mindre än 20 cm. Antennen är fast fixerad med enheten och är inte utbytbar av slutanvändaren.

FREKVENSOMRÅDE

2.4GHz Wi-Fi: 2412-2462 MHz, Max RF e.i.r.p power < 20 dBm

2.4GHz Radio: 2402-2480 MHz, Max RF e.i.r.p power<10 dBm

NFC: 13.56MHz, Max RF e.i.r.p power 0 dBm

CE-INFORMATION NanoGrid Limited (Nanoleaf®) förklarar härmed att denna enhet uppfyller de väsentliga kraven i direktiv 2014/53/EU och andra relevanta bestämmelser. Försäkran om överensstämmelse finns tillgänglig på <https://go.nanoleaf.me/eudocs>.

GARANTIINFORMATION Denna produkt täcks av en begränsad garanti från Nanoleaf®: en tvåårig gratis ersättning av defekt hårdvara. För fullständig information besök: <https://go.nanoleaf.me/warranty>.



Kassering av din gamla produkt: Produkten är utformad och tillverkad av högkvalitativa material och komponenter som kan återvinnas och återanvändas. När denna symbol är fäst på en produkt betyder det att produkten omfattas av EU-direktiv 2012/19/EU. Ta reda på om ditt lokala insamlingssystem för elektriska och elektroniska produkter. Handla enligt dina lokala regler och kassera inte dina gamla produkter med ditt vanliga hushållsavfall. Rätt avfallshantering av din gamla produkt kommer hjälpa till att förhindra eventuella negativa konsekvenser för miljön och människors hälsa.

Nanoleaf Canada

#400 - 100 Front Street East
Toronto, ON
M5A 1E1, Canada

Nanoleaf Europe SAS

11 Rue de Lourmel
75015 Paris
France

Manufacturer

NanoGrid Limited
#1301-483A Castle Peak Road,
Kowloon, Hong Kong

Models:

NLS2-K-7002HB-7PK

FCC ID: 2AEWY-NL42

IC: 20489-NL42

Power Supply Specs:

Input Voltage: 100-240V-50/60Hz

Max Power: 16W

Communication Protocol:

Wi-Fi (2.4GHz b/g/n); 2.4GHz proprietary





Still Need Help?

go.nanoleaf.me/support



@nanoleaf



@thenanoleaf

nanoleaf.me